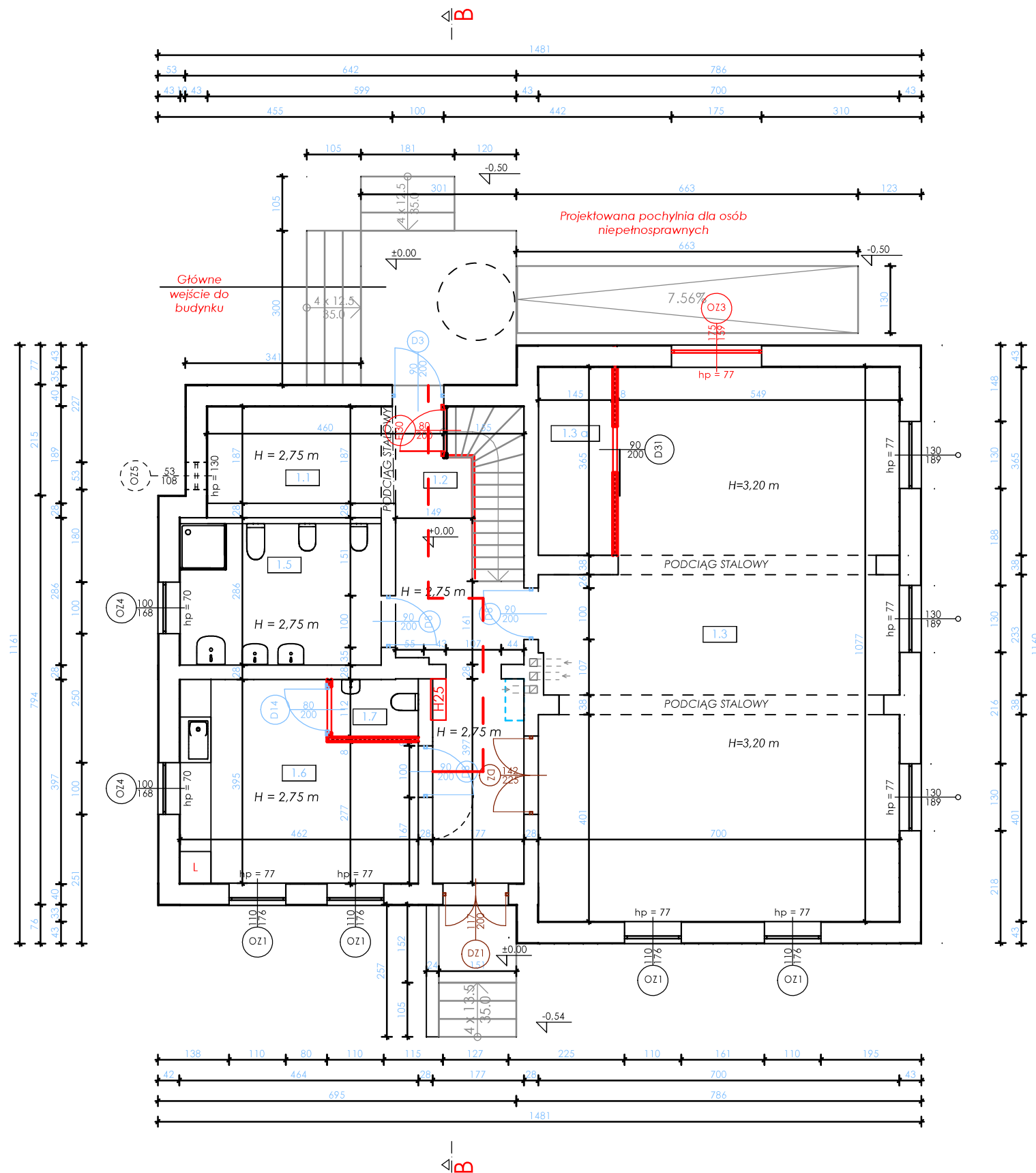


RZUT WYJŚCIOWY PRZYZIEMIE SKALA 1:100 przebudowa



Symbol	Element	Opis
	ściana istniejąca	bez zmian
	ścianaka działowa	np. SILKA E8 gr. 8 cm
D3	drzwi zewnętrzne	projektowane nowe drzwi zewnętrzne
DZ1	drzwi frontowe zewnętrzne	istniejące drzwi
EI30	drzwi wewnętrzne w klasie EI30	projektowane nowe drzwi wewnętrzne stale zamknięte
OZ3	okna podlegające renowacji	trójrdzielne okna drewniane
OZ1, OZ2, OZ4, OZ5	okna istniejące	okna drewniane dwuskrzydłowe
H=3,20 m	wysokość pomieszczenia [m]	na gotowo - do podwieszanego sufitu
hp=77	wysokość parapetu	na gotowo - od wykończeniowej warstwy podłogi
	obudowa z płyt w klasie EI60	klatka schodowa w klasie odp. ogniowej
H25	hydrant wewnętrzny DN25	wymiary 80 x 80 x 30 cm
	droga ewakuacyjna	długość drogi 9,50 m

BIURO PROJEKTOWE m3KACZMAREK
UL. A. MICKIEWICZA 41
63-840 KROBIA
www.m3kaczmarek.pl
biuro@m3kaczmarek.pl
tel. 607 850 703, 607 850 732

OBIEKT:	BUDYNEK OŚWIATY		
ADRES INWESTYCJI:	ul. Kościuszki 8, 64-125 Poniec, działka numer 1188/4		
PRZEDMIOT RYSUNKU:	RZUT PRZYZIEMIA przebudowa		
SKALA: 1:100	DATA: 05.2017	NR RYS.	A - 1
PROJEKTANT ARCHITEKTURA/KONSTRUKCJA:	inż. Zbigniew Stelmasczyk nr upr. 50/89/Lw. 1674/94/Lo		
SPRAWDZAJĄCY:	mgr inż. arch. Grzegorz Tatarka spec. arch. nr upr. 7131/11/P/2003		STR.
ASYSTENT:	mgr inż. M. Kaczmarek		
ASYSTENT:	inż. Magdalena Olejniczak		