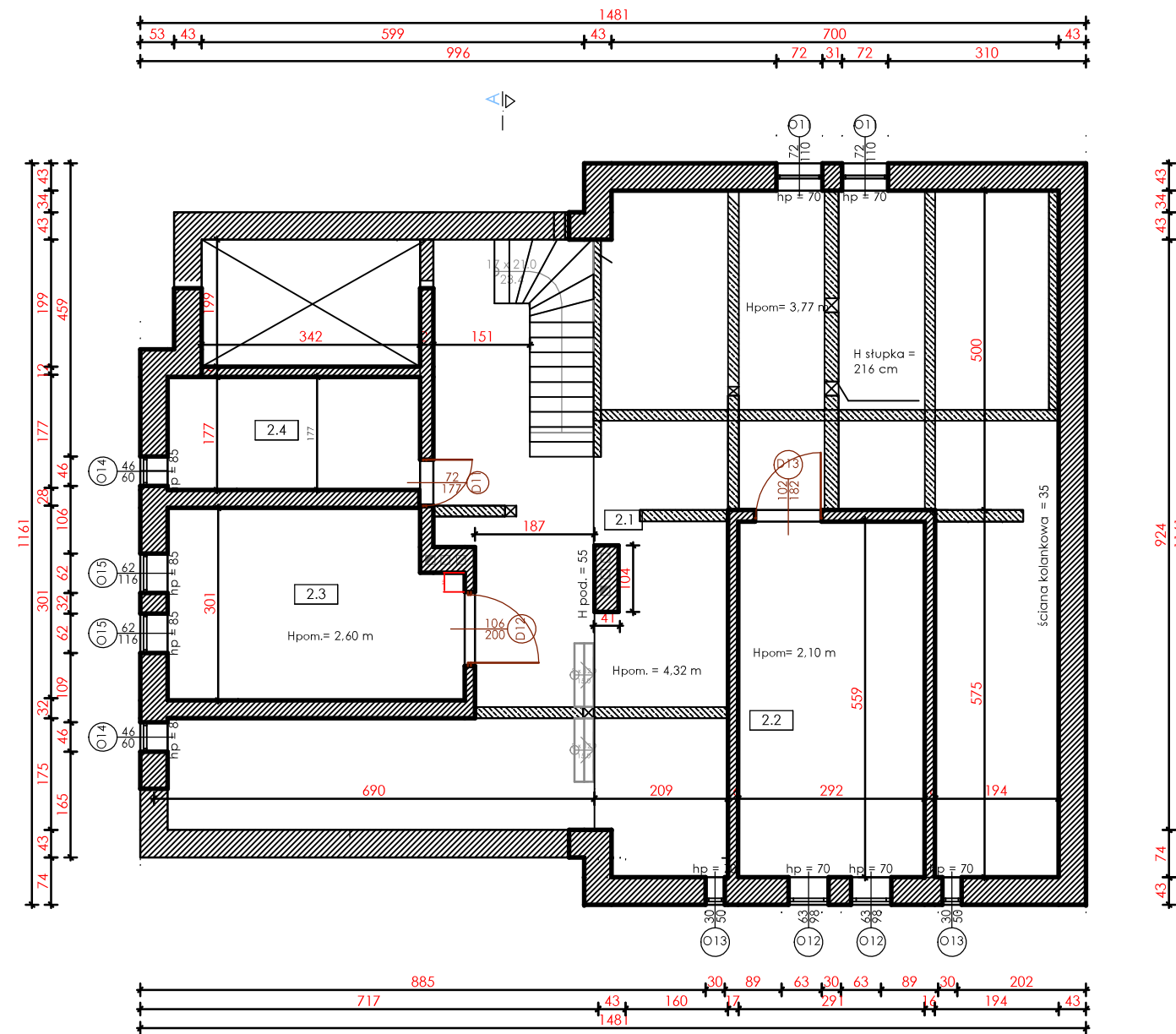


RZUT WYJŚCIOWY PODDASZE SKALA 1:100 inwentaryzacja



UWAGI OGÓLNE:

1. Ściany zewnętrzne murowane z cegły oraz siporexu. Grubość ścian 43 cm.
2. Ściany wewnętrzne nośne wymurowane z cegły o grubości 38 cm i 28 cm.
3. Kominy murowane z cegły.
4. Strop drewniany.
5. Konstrukcja dachu drewniana.
6. Pokrycie dachu dachówka ceramiczna typ karpiówka.
7. Okna drewniane – dwudzielne z łuczkami i szprosami poziomymi w kolorze białym oraz okna trójdzielne również drewniane kolorze białym.
8. Drzwi zewnętrzne drewniane.
9. Drzwi wewnętrzne drewniane.
10. Schody zewnętrzne betonowy, pokryte płytkami gresowymi.
11. Schody wewnętrzne drewniane z ozdobnymi trawkami.
12. Obróbki blacharskie, rynny i rury spustowe z blachy ocynkowanej.

BIURO PROJEKTOWE m3KACZMAREK
UL. A. MICKIEWICZA 41
63-840 KROBIA
www.m3kaczmarek.pl
biuro@m3kaczmarek.pl
tel. 607 850 703, 607 850 732

OBIEKT:	BUDYNEK MIESZKALNY		
ADRES INWESTYCJI:	ul. Kościuszki 8, 64-125 Poniec, działka numer 1188/4		
PRZEDMIOT RYSUNKU:	RZUT PODDASZE - inwentaryzacja		
SKALA: 1:100	DATA: 05.2017	NR RYS.	1 - 2
PROJEKTANT ARCHITEKTURA / KONSTRUKCJA:	inż. Zbigniew Stelmasczyk nr upr. 50/89/Lw. 1674/94/Lo		
SPRAWDZAJĄCY:	mgr inż. arch. Grzegorz Tatarka spec. arch. nr upr. 7131/11/P/2003		STR.
ASYSTENT:	mgr inż. M. Kaczmarek		
ASYSTENT:	inż. Magdalena Olejniczak		

Wykaz pomieszczeń : Kondygnacja I

Nr	Nazwa pomieszczenia	Pow. użytkowa	Posadzka
		106.58 m ²	
2.1	Korytarz	68.90 m ²	Wykładzina z PVC
2.2	Pomieszczenie	16.26 m ²	Wykładzina z PVC
2.3	Pokój	13.30 m ²	Wykładzina z PVC
2.4	Łazienka	6.87 m ²	Wykładzina z PVC
Razem		105.33 m ²	