
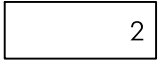
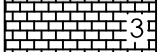
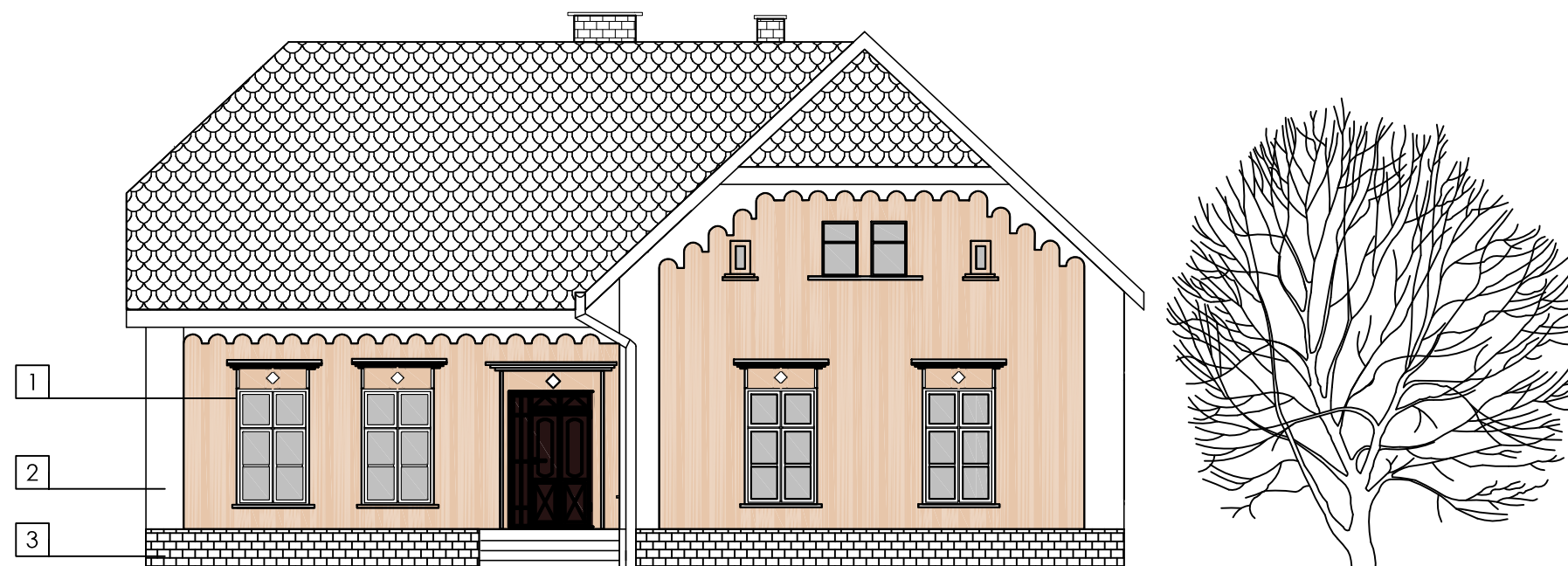
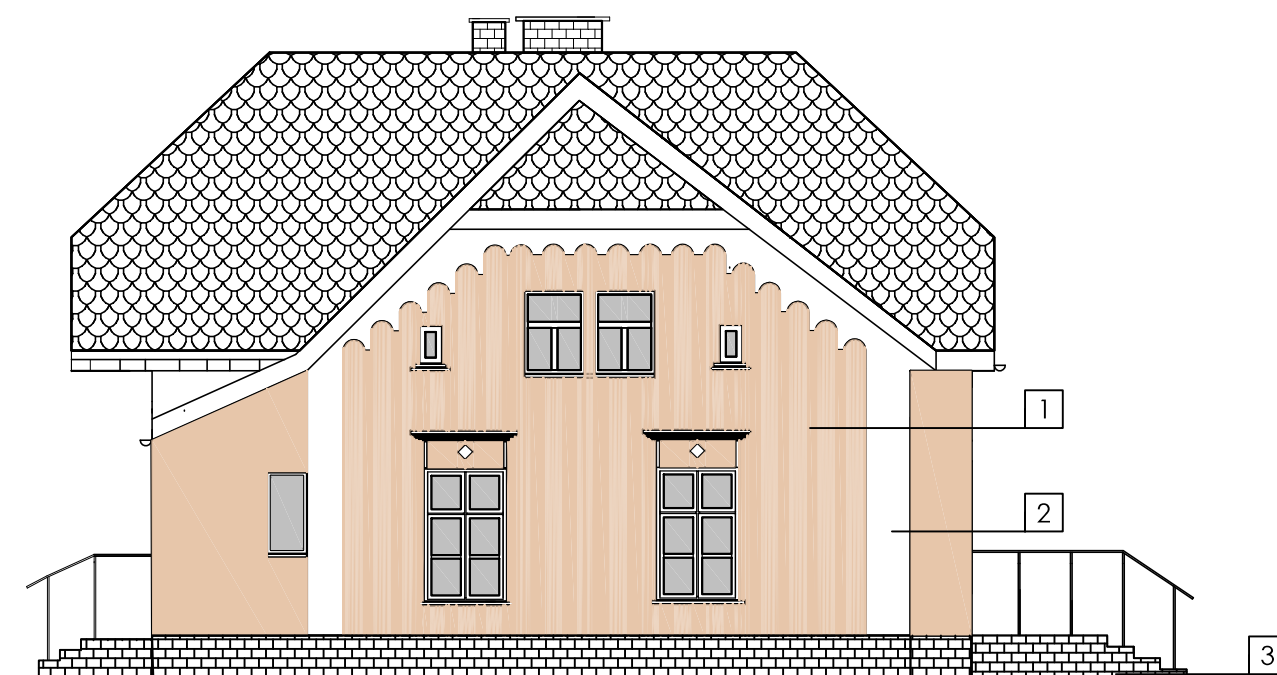


ELEWACJA II
SKALA 1:100
przebudowa

-  1 tynk mineralny barwiony w masie, NCS 1950 S 1020-Y50R, Pantone C 473 C
-  2 tynk mineralny barwiony w masie biały, NCS S0500 - N
-  3 oczyszczona i odmalowana cegła



Elewacja frontowa



Elewacja północna

BIURO PROJEKTOWE m3KACZMAREK UL. A. MICKIEWICZA 41 63-840 KROBIA www.m3kaczmarek.pl biuro@m3kaczmarek.pl tel. 607 850 703, 607 850 732			
OBIEKT:	BUDYNEK OŚWIATY		
ADRES INWESTYCJI:	ul. Kościuszki 8, 64-125 Poniec, działka numer 1188/4		
PRZEDMIOT RYSUNKU:	ELEWACJA II		
SKALA: 1:100	DATA: 05.2017	NR RYS.	A - 7
PROJEKTANT ARCHITEKTURA/ KONSTRUKCJA:	inż. Zbigniew Stelmasczyk nr upr. 50/89/Lw. 1674/94/Lo		
SPRAWDZAJĄCY:	mgr inż. arch. Grzegorz Tatarka spec. arch. nr upr. 7131/11/P/2003		STR.
ASYSTENT:	mgr inż. M. Kaczmarek		
ASYSTENT:	inż. Magdalena Olejniczak		