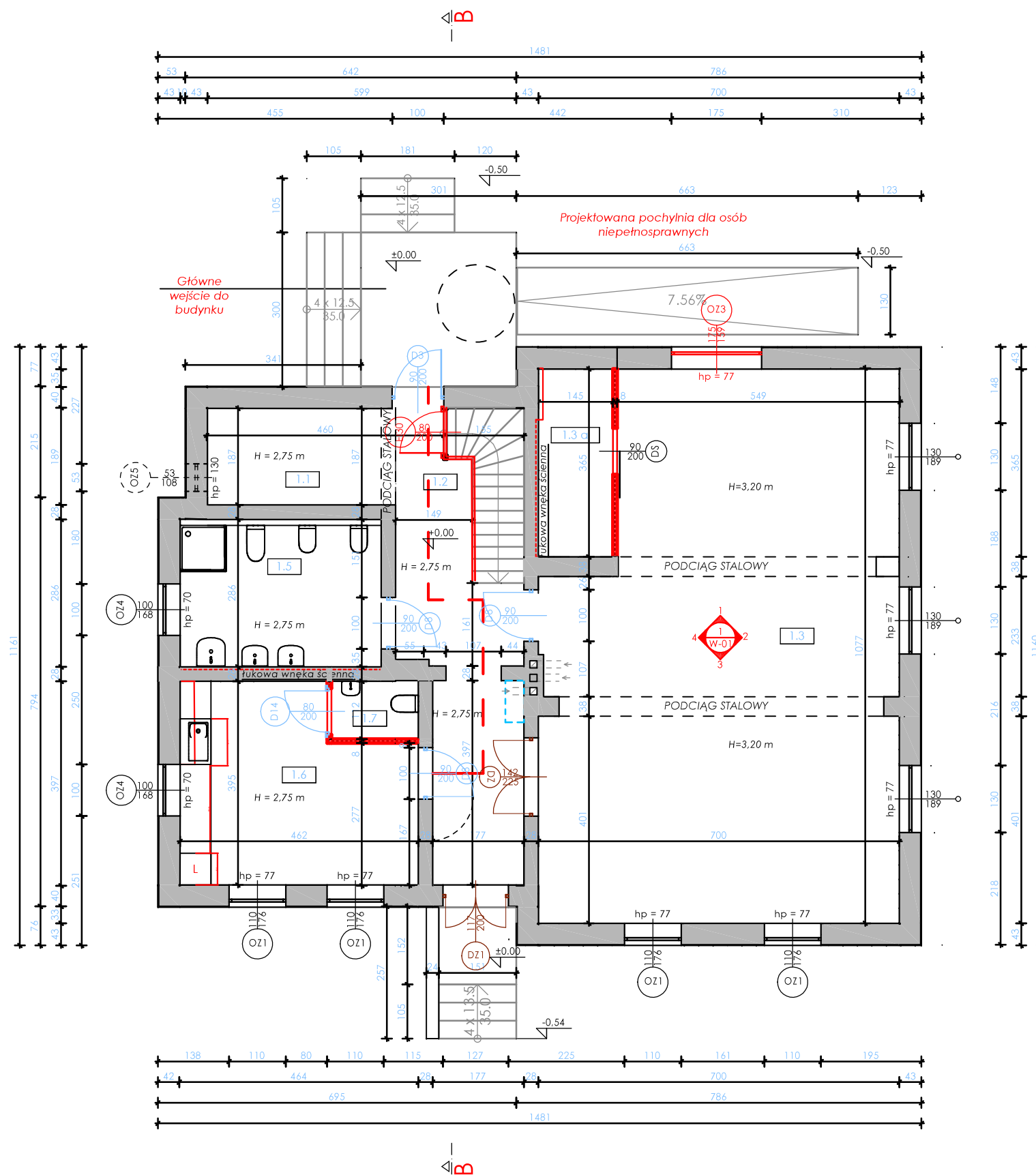


RZUT PRZYZIEMIA SKALA 1:100 przebudowa



Symbol	Element	Opis
	ściana istniejąca	bez zmian
	ścianaka działowa	np. SILKA E8 gr. 8 cm
D3	drzwi zewnętrzne	projektowane nowe drzwi zewnętrzne
DZ1	drzwi frontowe zewnętrzne	istniejące drzwi
DB	projektowane drzwi wewnętrzne	drzwi drewniane płycinowo - ramowe
DS	projektowane drzwi przesuwne	drzwi drewniane drzwi płytowe
DZ	drzwi wewnętrzne bez zmian	istniejące drzwi wewnętrzne dwuskrzydłowe
Ei30	drzwi wewnętrzne w klasie Ei30	projektowane nowe drzwi wewnętrzne stałe zamknięte
OZ3	okna podlegające renowacji	trójdzienne okna drewniane
OZ1, OZ2, OZ4, OZ5	okna istniejące	okna drewniane dwuskrzydłowe
H=3,20 m	wysokość pomieszczenia [m]	na gotowo - do podwieszanego sufitu
hp=77	wysokość parapetu	na gotowo - od wykończeniowej warstwy podłogi
	obudowa z płyt w klasie EI60	klatka schodowa w klasie odp. ogniowej
	droga ewakuacyjna	długość drogi 9,50 m

Wykaz pomieszczeń : Kondygnacja 0

Nr	Nazwa pomieszczenia	Pow. użytkowa	Posadzka
		130.04 m ²	
1.1	Szatnia	6.88 m ²	Wykładzina z PVC
1.2	Korytarz	19.66 m ²	Istniejąca posadzka kamienna
1.3	Sala zabaw	68.93 m ²	Wykładzina z PVC
1.3 a	Schowek porządkowy	5.29 m ²	Wykładzina z PVC
1.5	Łazienka	11.20 m ²	Płytki podłogowe
1.6	Pomieszczenie socjalne	16.19 m ²	Płytki podłogowe
1.7	Łazienka dla pracowników	1.89 m ²	Płytki podłogowe
Razem		130.04 m ²	

BIURO PROJEKTOWE m3KACZMAREK UL. A. MICKIEWICZA 41 63-840 KROBIA www.m3kaczmarek.pl biuro@m3kaczmarek.pl tel. 607 850 703, 607 850 732			
OBIEKT:	BUDYNEK OŚWIATY		
ADRES INWESTYCJI:	ul. Kościuszki 8, 64-125 Poniec, działka numer 1188/4		
PRZEDMIOT RYSUNKU:	RZUT PRZYZIEMIA przebudowa		
SKALA: 1:100	DATA: 05.2017	NR RYS.	A - 1
PROJEKTANT ARCHITEKTURA/KONSTRUKCJA:	inż. Zbigniew Stelmazczyk nr upr. 50/89/Lw. 1674/94/Lo		
SPRAWDZAJĄCY:	mgr inż. arch. Grzegorz Tataraka spec. arch. nr upr. 7131/11/P/2003		STR.
ASYSTENT:	mgr inż. M. Kaczmarek		
ASYSTENT:	inż. Magdalena Olejniczak		