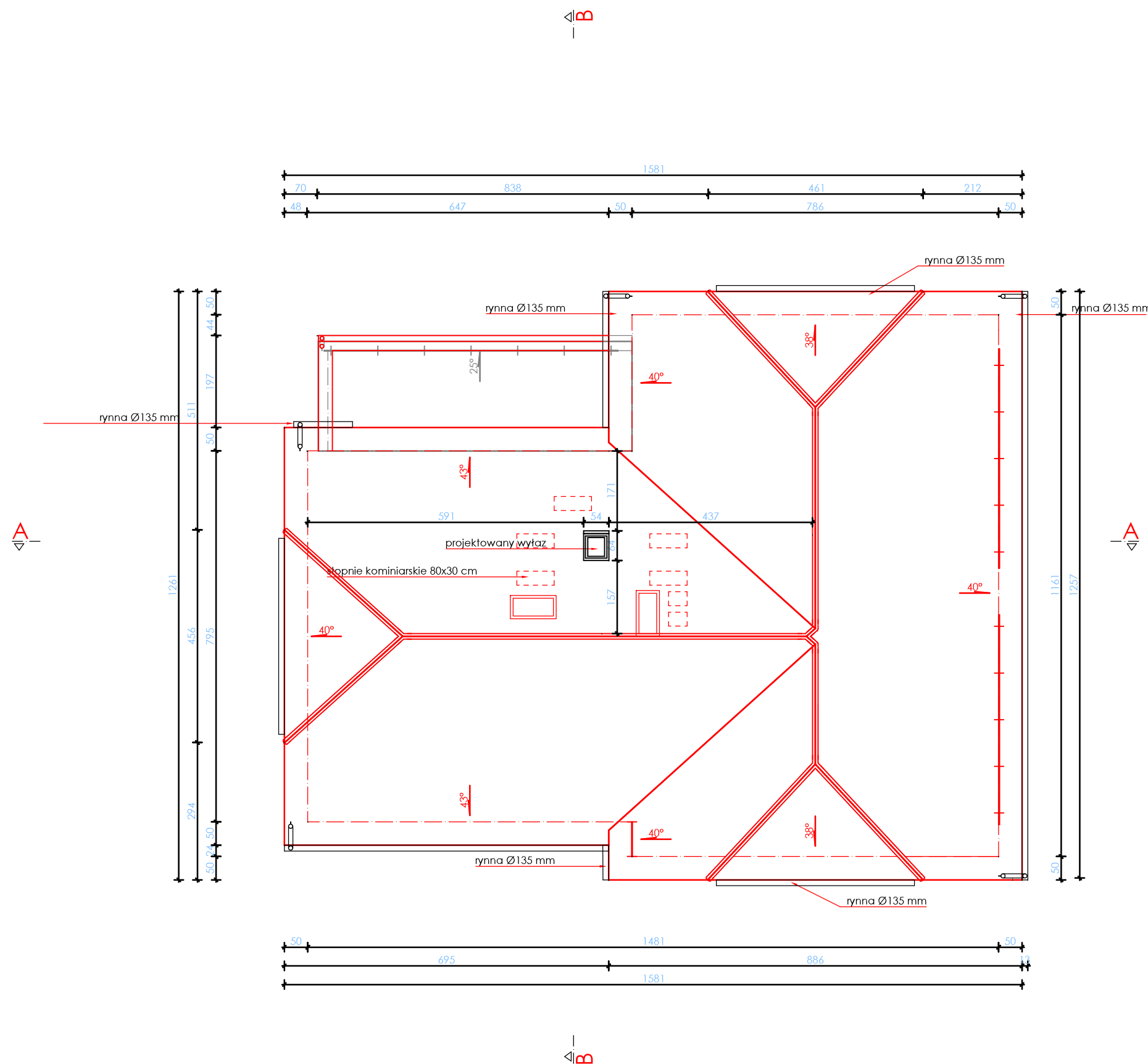


# RZUT DACHU SKALA 1:100 przebudowa



## Uwagi:

1. Projektuje się nowe pokrycie dachu - dachówka ceramiczna typ karpówka półokrągła w kolorze naturalnej czerwieni.
2. Dachówka układana w koronkę.
3. Istniejące kominy należy rozebrać od poziomego pokrycia i wymurować nowe kominy z cegły klinkierowej w kolorze czerwonym. Wysokość kominów min. 60 cm od wykończenia dachu.
4. Rynny, rury spustowe oraz opierzenia wykonane z blachy tytanowo - cynkowej w kolorze naturalnym.
5. Dach uzupełnić o takie elementy jak płotki śniegowe, stopnie kominiarskie oraz kominki odpowietrzające - oznaczone na rzucie.
6. Docieplenie dachu skalną wełną mineralną  $\lambda = 0,035$  W/mK. Grubość 20 cm.
7. Powierzchnia dachu około 250 m<sup>2</sup>.
8. Długość okapów 50 cm.

BIURO PROJEKTOWE m3KACZMAREK  
UL. A. MICKIEWICZA 41  
63-840 KROBIA  
www.m3kaczmarek.pl  
biuro@m3kaczmarek.pl  
tel. 607 850 703, 607 850 732

OBIEKT:	BUDYNEK OŚWIATY		
ADRES INWESTYCJI:	ul. Kościuszki 8, 64-125 Poniec, działka numer 1188/4		
PRZEDMIOT RYSUNKU:	RZUT DACHU przebudowa		
SKALA: 1:100	DATA: 05.2017	NR RYS.	A - 3
PROJEKTANT ARCHITEKTURA/ KONSTRUKCJA:	inż. Zbigniew Stelmasczyk nr upr. 50/89/Lw. 1674/94/Lo		
SPRAWDZAJĄCY:	mgr inż. arch. Grzegorz Tatarka spec. arch. nr upr. 7131/11/P/2003		STR.
ASYSTENT:	mgr inż. M. Kaczmarek		
ASYSTENT:	inż. Magdalena Olejniczak		