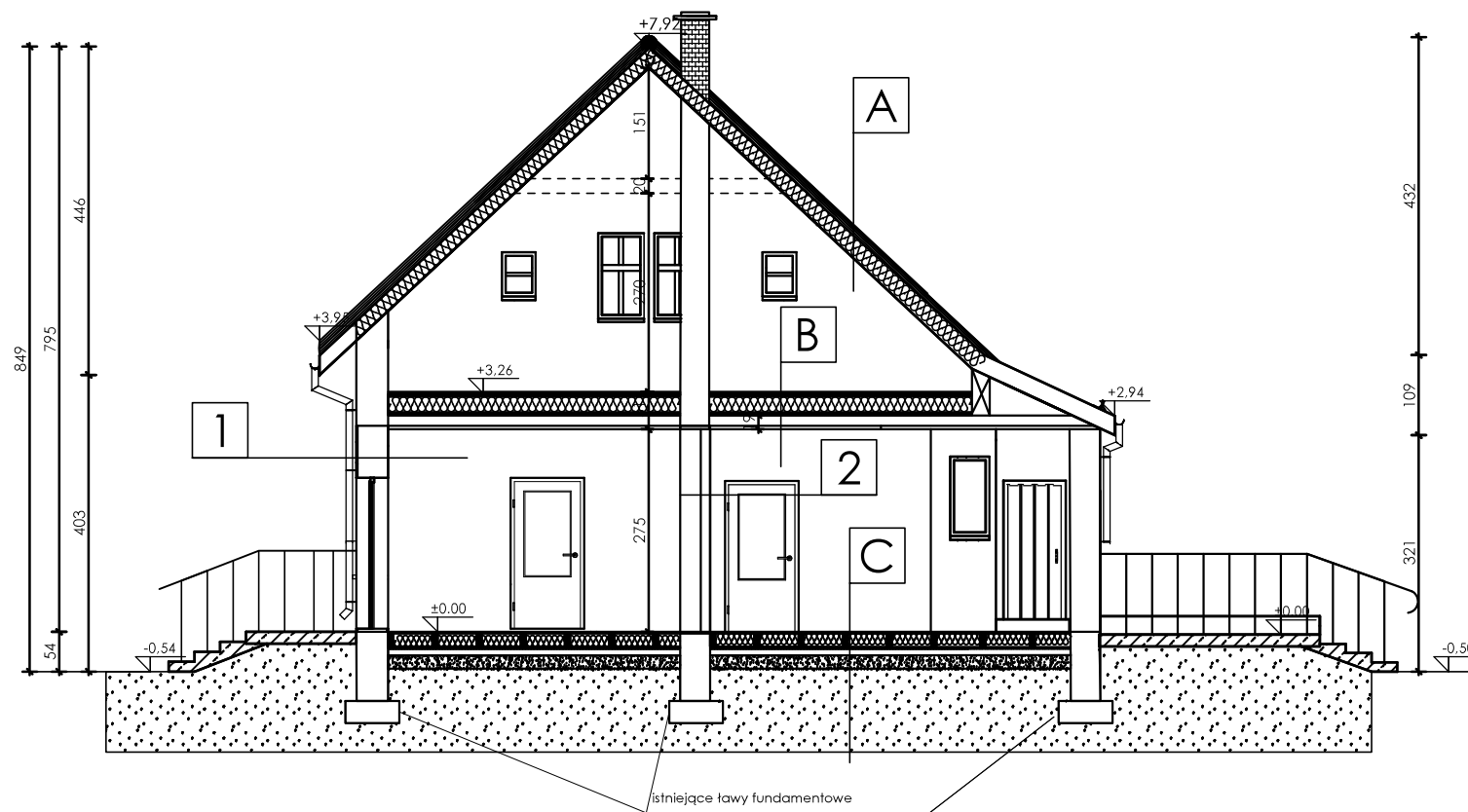


PRZEKRÓJ B-B SKALA 1:100 przebudowa



A

DACH

1. Dachówka ceramiczna karpiówka gr. 10 mm.
2. Kontrfata 4 x 5 cm wzdłuż krokwi.
3. Membrana dachowa - wiatroizolacja.
4. Skalna wełna mineralna grubość 20 cm $\lambda = 0,035$ W/mK.
5. Aktywna paroizolacja.

B

STROP MIĘDZYKONDYGNACYJNY

1. Podkład z płyt drewnopodobnych np. OSB gr. 22 mm
2. Izolacja akustyczna płyta ze szklanej wełny mineralnej gr. 5 cm $\lambda = 0,039$ W/mK.
3. Usztywniający pas z płyty plišniowej.
4. Płyty OSB gr. 22 mm
5. Belka drewniana.
6. Wełna mineralna gr. 20 cm $\lambda = 0,035$ W/mK.
7. Niepalna wełna mineralna gr. 5 cm $\lambda = 0,037$ W/mK.
8. Drewniany ruszt.
9. Sufit podwieszany 19 cm.

C

PODŁOGA NA GRUNCIE

1. Wykładzina PCV gr. 15 mm.
2. Płyty OSB gr. 22 mm na legarach drewnianych prz rozstawie legarów do 60 cm.
3. Pustka powietrzna, min. 1 cm.
4. Wełna mineralna gr. 15 cm $\lambda = 0,037$ W/mK.
5. Izolacja przeciwwilgociowa.
6. Chudy beton gr. 15 cm.
7. Piasek zagęszczony.
8. Grunt rodzimy.

1

ŚCIANA ZEWNĘTRZNA

1. Gładki mineralny tynk barwiony w masie gr. 2 mm
2. Ściana z cegły gr. 38 cm.
3. Tynk do wnętrza gr. 1,5 mm.
4. Farba do wnętrza w kolorze jasnym.

2

ŚCIANA WEWNĘTRZNA NOŚNA

1. Farba/tynk do wnętrza gr. 1,5 mm.
2. Ściana z cegły gr. 24 cm.
3. Farba/tynk do wnętrza gr. 1,5 mm.

BIURO PROJEKTOWE m3KACZMAREK
UL. A. MICKIEWICZA 41
63-840 KROBIA
www.m3kaczmarek.pl
biuro@m3kaczmarek.pl
tel. 607 850 703, 607 850 732

OBIEKT:	BUDYNEK OŚWIATY		
ADRES INWESTYCJI:	ul. Kościuszki 8, 64-125 Poniec, działka numer 1188/4		
PRZEDMIOT RYSUNKU:	PRZEKRÓJ B-B przebudowa		
SKALA: 1:100	DATA: 05.2017	NR RYS.	A - 5
PROJEKTANT ARCHITEKTURA/ KONSTRUKCJA:	inż. Zbigniew Stelmaszczyk nr upr. 50/89/Lw. 1674/94/Lo		
SPRAWDZAJĄCY:	mgr inż. arch. Grzegorz Tatarka spec. arch. nr upr. 7131/11/P/2003		STR.
ASYSTENT:	mgr inż. M. Kaczmarek		
ASYSTENT:	inż. Magdalena Olejniczak		