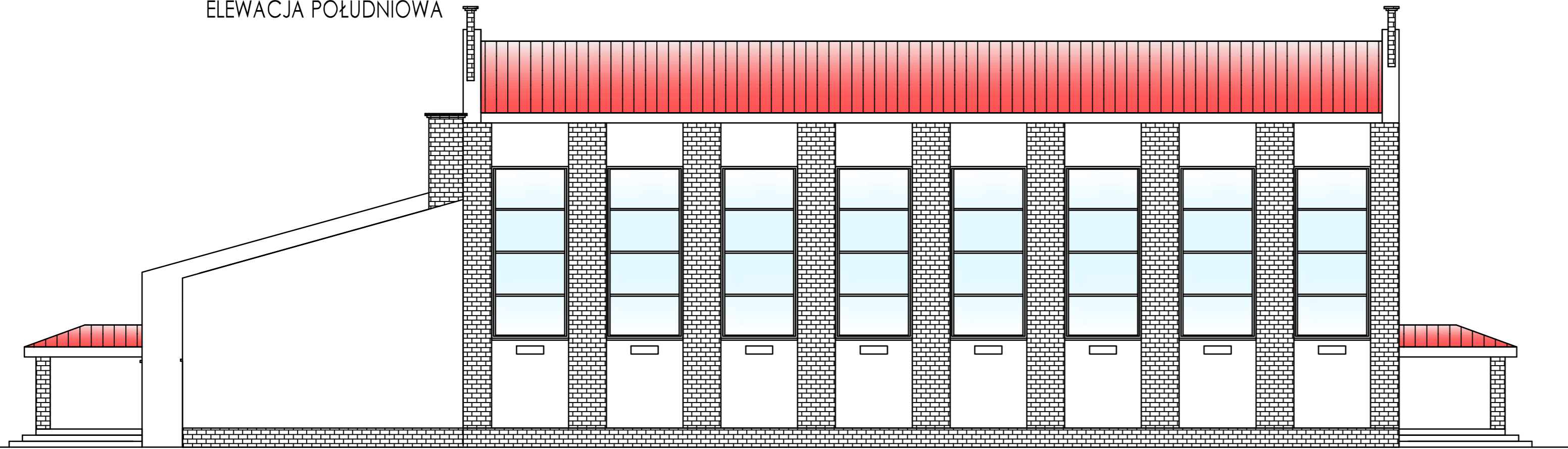
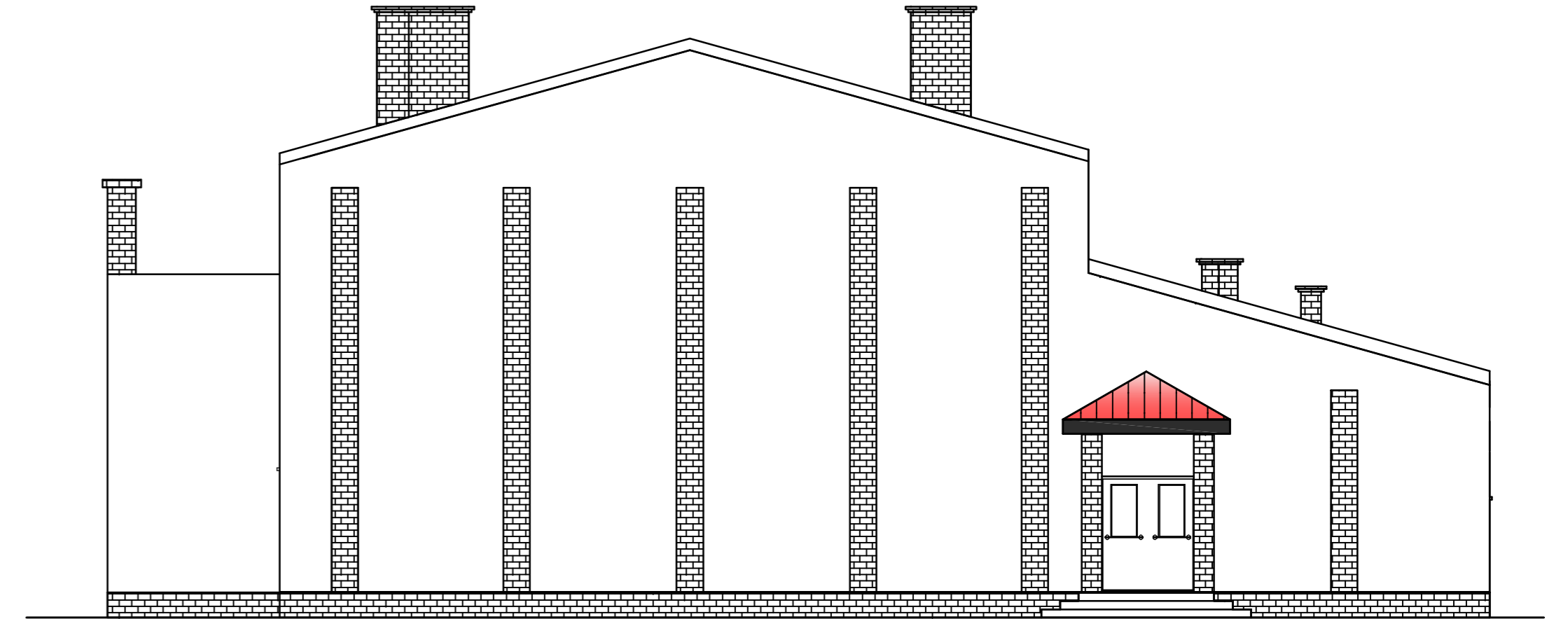


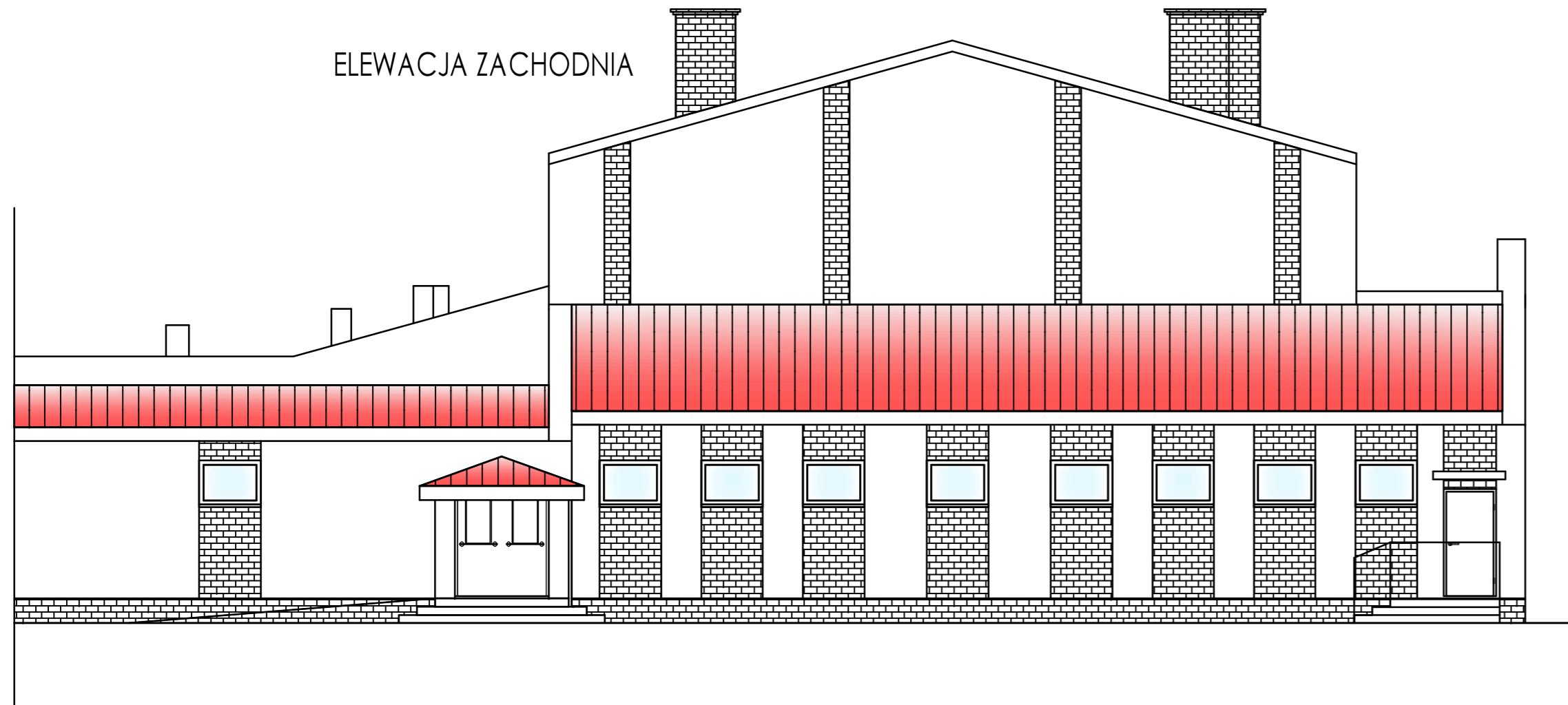
ELEWACJA POŁUDNIOWA



ELEWACJA WSCHODNIA



ELEWACJA ZACHODNIA



ELEWACJA PÓŁNOCNA



OPIS KOLORYSTYKI I MATERIAŁÓW ELEWACYJNYCH:

1. Pokrycie dachu stanowi blachodachówka w kolorze czerwonym
2. Tynk silikatowy barwiony w masie w kolorze żółtym
3. Podmurówka - cegła wykonana z cegły klinkierowej
4. Wstawki dekoru wykonane z płytek klinkierowych
5. Wejście - schody wykonane z palisad i kostki betonowej
6. Stolarka okienna PCV w kolorze białym
7. Stolarka drzwiowa PCV w kolorze białym
8. Parapety zewnętrzne z blachy aluminiowej w kolorze czerwonym
9. Opierzenia wykonane z blachy ocynkowanej i malowaną proszkowo w kolorze czerwonym
10. Kominy wykonane cegłą klinkierową

M3KACZMAREK			
pracownia projektowa			
m3kaczmarek sp. z o.o.			
ul. A. Mickiewicza 41, 63-840 Krobia			
www.m3kaczmarek.pl, biuro@m3kaczmarek.pl			
tel. 807 850 703, 507 850 732			
OBIEKT:	SZKOŁA PODSTAWOWA IM. GEN. DYMIZJA STEFANA "GROTA" ROWECKIEGO		
ADRES INWESTYCJI:	Zytowiecko 46, 63-805 Zytowiecko, nr dz. 137		
PRZEDMIOT RYSUNKU:	ELEWACJE - BUDYNEK "C" inventaryzacja		
SKALA: 1:100	DATA: 09.2021	PODPIS	NR RYS.
PROJEKTANT: branża architektoniczna	mgr inż. arch. Joanna Włodarz - Jakubowska specjalność architektoniczna nr upr. WP-DIAOKK/UB/59/2008		
SPRAWDZAJĄCY: branża architektoniczna	mgr inż. arch. Grzegorz Talarca specjalność architektoniczna nr upr. 7131/11/P/2003		
ASYSTENT:	mgr inż. M. Kaczmarek		STR.
ASYSTENT:	inż. P. Busz		