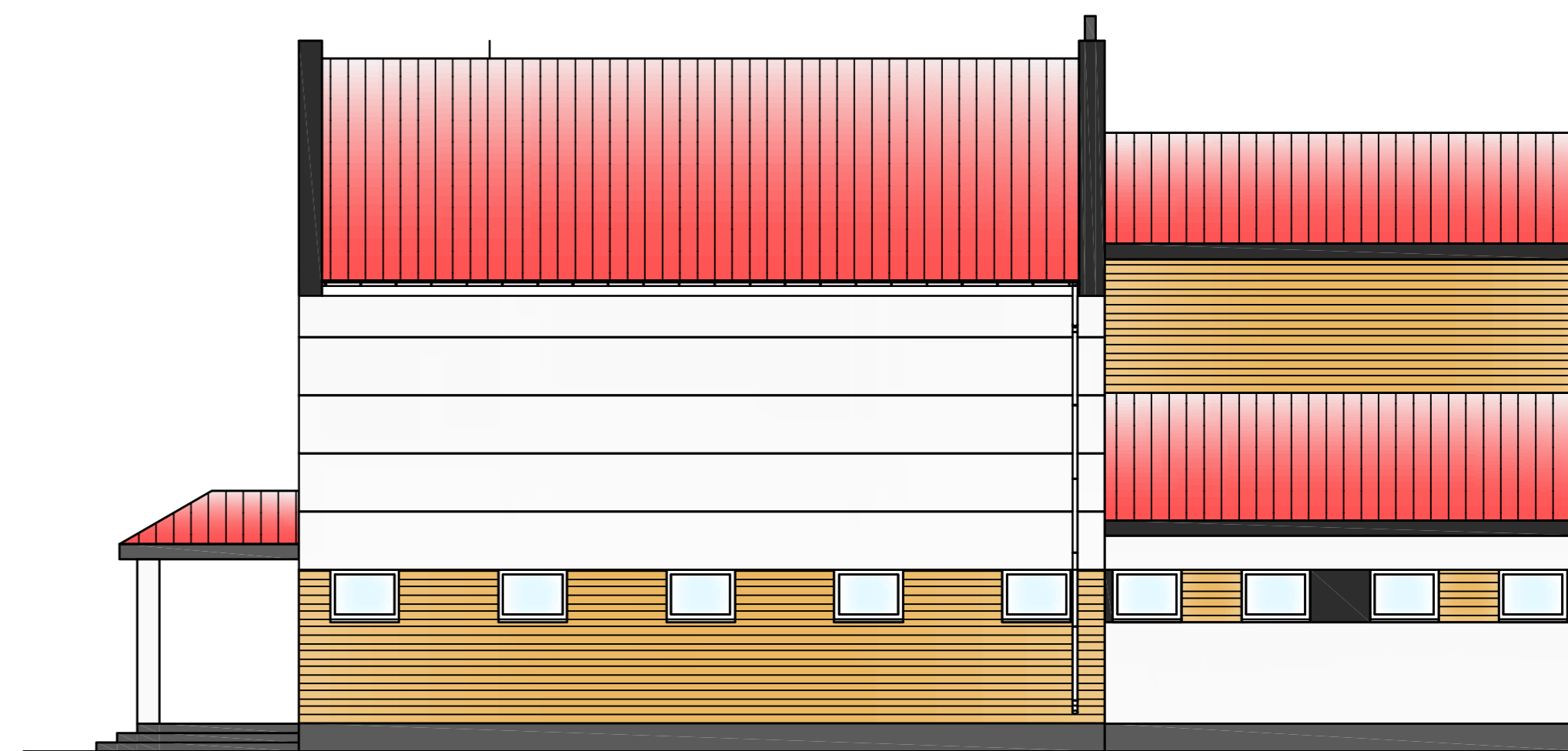


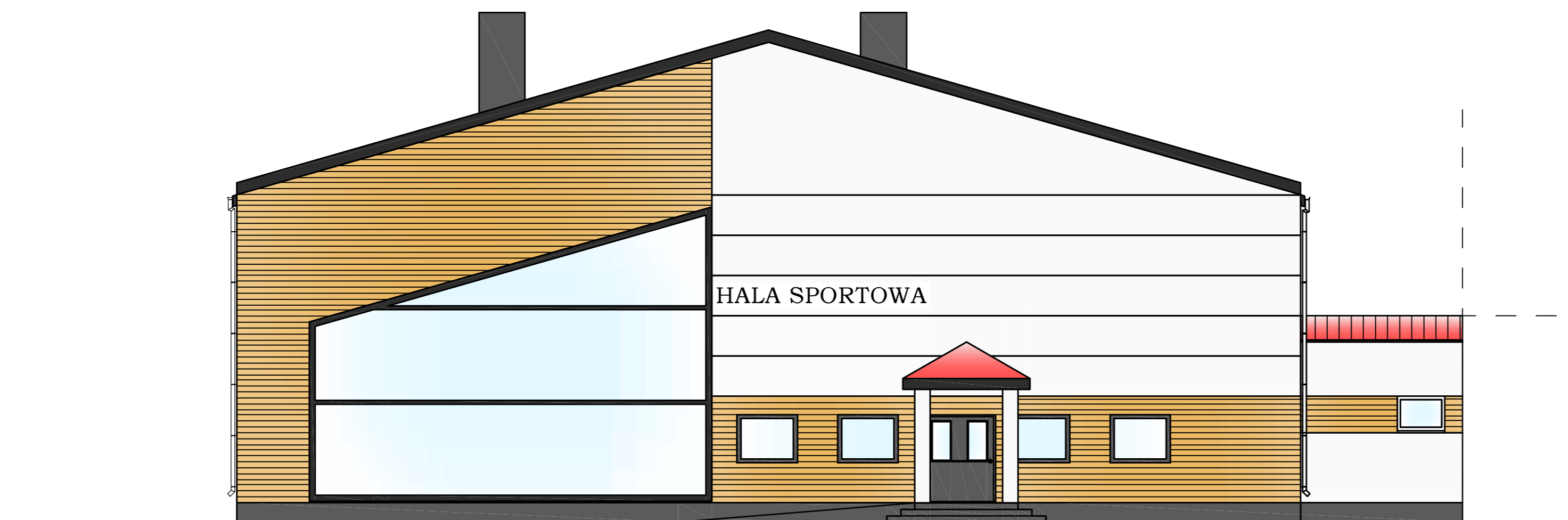
ELEWACJA POŁUDNIOWA



ELEWACJA PÓŁNOCNA



ELEWACJA WSCHODNIA



OPIS KOLORYSTYKI I MATERIAŁÓW ELEWACYJNYCH:

1. Pokrycie dachu stanowi blachodachówka w kolorze czerwonym
2. Tynk silikatowy barwiony w masie w kolorze biel alpejska.
3. Podmurówka - cokół wykończony linkiem mozaikowym w kolorze ciemny szary.
4. Ciemne wstawki z tynku silikatowego barwionego w masie w kolorze ciemny szary.
5. Deski kompozytowe lamelowe.
6. Wejście - schody wykonane z palisad i kostki betonowej.
7. Stolaria okienna PCV w kolorze antracytowym.
8. Stolaria drzwiowa drewniana w kolorze grafitowym lub czarnym.
9. Parapety zewnętrzne z blachy aluminiowej w kolorze ciemno szarym.
10. Opierczenia wykończone blachą ocynkowaną i malowaną proszkowo w kolorze czarnym.
11. Kominy wykończone blachą ocynkowaną w kolorze czerwonym.

 M3 KACZMAREK pracownia projektowa m3kaczmarek sp. z o.o. ul. A. Mickiewicza 41, 63-840 Krobica www.m3kaczmarek.pl, biuro@m3kaczmarek.pl tel. 607 850 703, 607 850 732			
OBIEKT:	SZKOŁA PODSTAWOWA IM. GEN. DYMITRIJA STEFANA "GROTA" ROWECKIEGO		
ADRES INWESTYCJI:	Zyrowiecko 46, 63-805 Zyrowiecko, nr dz. 137		
PRZEDMIOT RYSUNKU:	ELEWACJE - BUDYNEK "C" architektura		
SKALA: 1:100	DATA: 09.2021	PODPIS:	NR RYS.
PROJEKTANT: branża architektoniczna	mgr inż. arch. Joanna Włodarz - Jakubowska specjalność architektoniczna nr upr. WP-DIA/DKK/UpB/59/2008		
SPRAWDZAJĄCY: branża architektoniczna	mgr inż. arch. Grzegorz Talarza specjalność architektoniczna nr upr. 7131/11/P/2003		
ASYSTENT:	mgr inż. M. Kaczmarek		STR.
ASYSTENT:	inż. P. Buz		