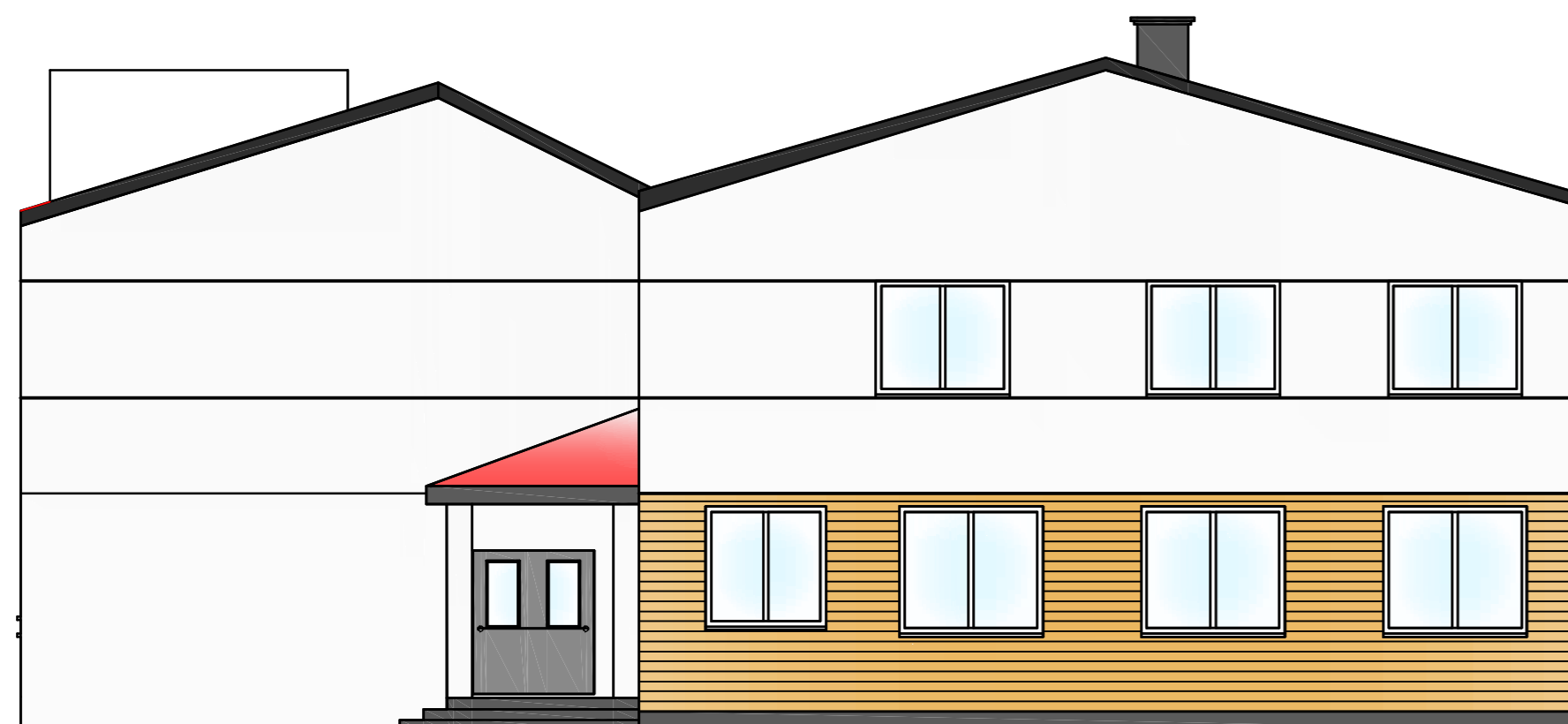
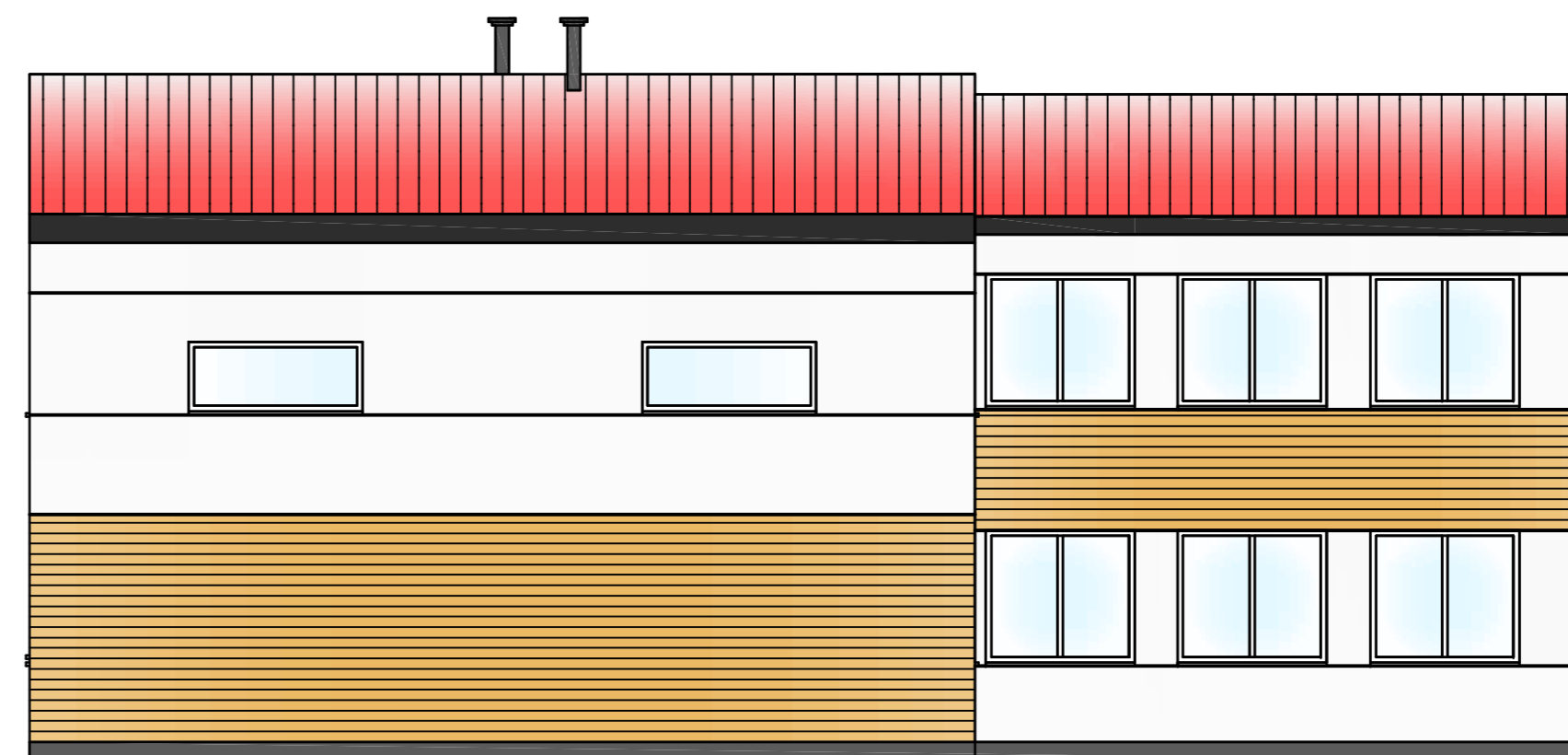


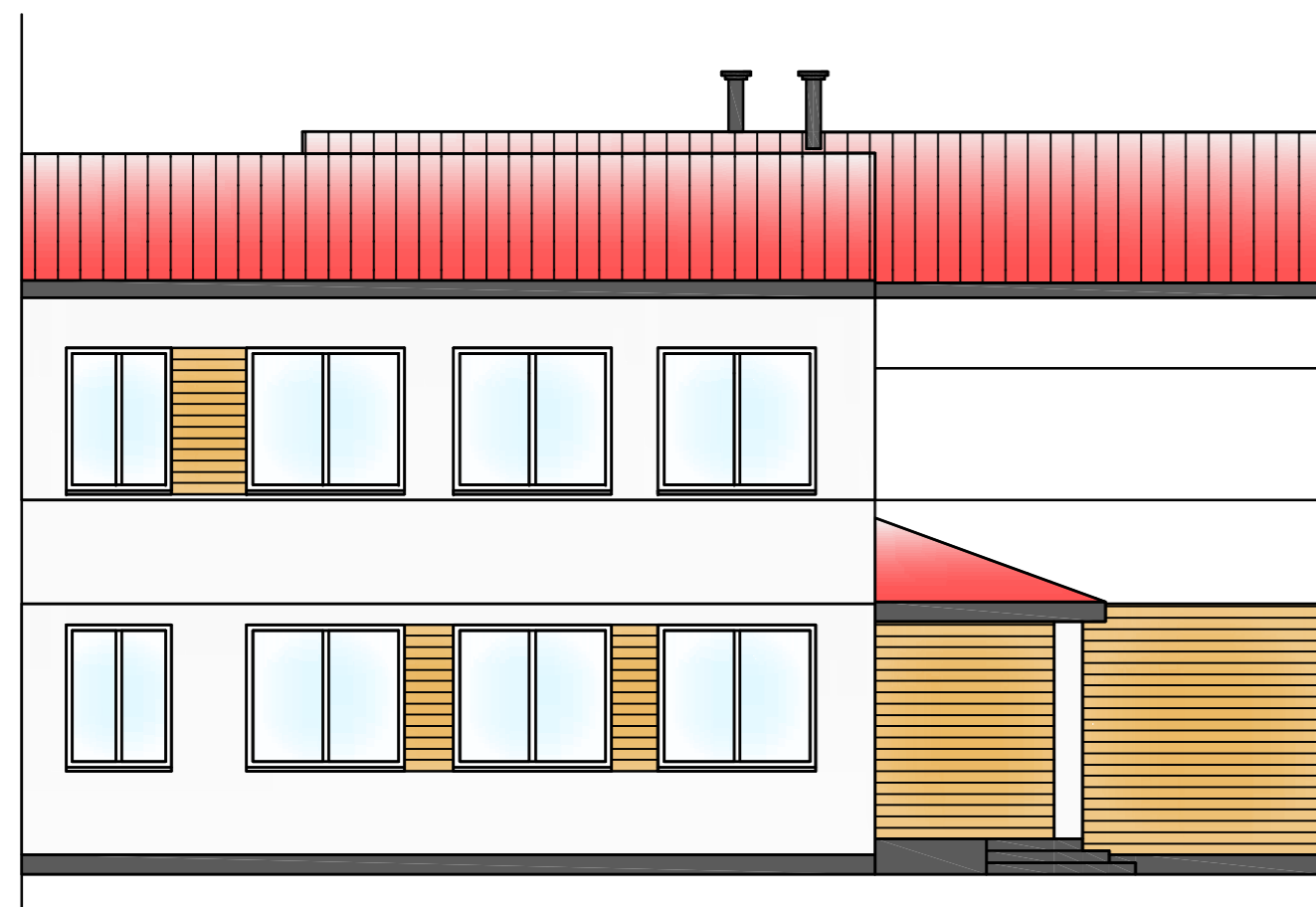
ELEWACJA WSCHODNIA



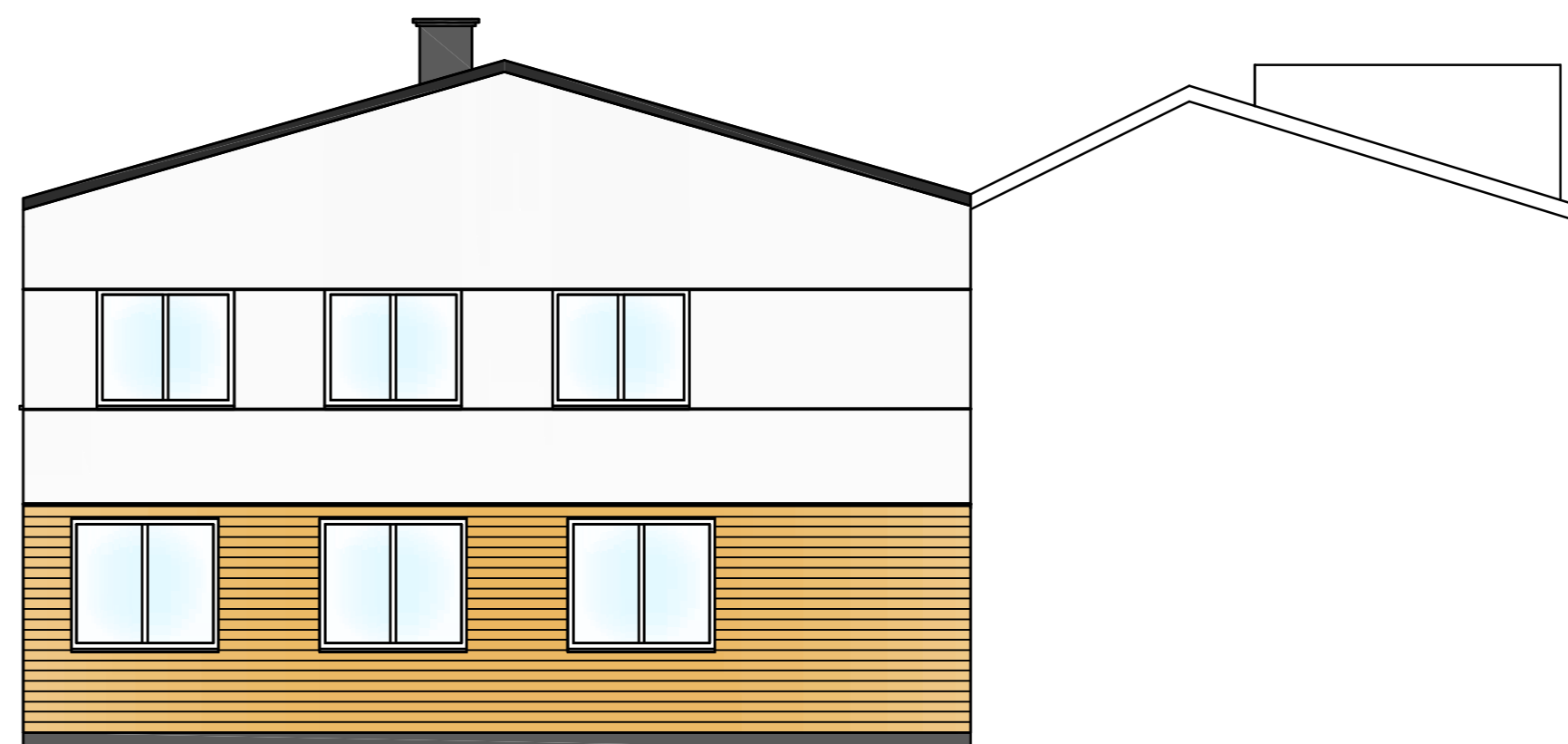
ELEWACJA PÓŁNOCNA



ELEWACJA POŁUDNIOWA



ELEWACJA ZACHODNIA



OPIS KOLORYSTYKI I MATERIAŁÓW ELEWACYJNYCH:

1. Pokrycie dachu stanowi blachodachówka w kolorze czerwonym.
2. Tynk siłkatowy barwiony w masie w kolorze biel alpejska.
3. Podmurówka - cokół wyłożony lynnem mozaikowym w kolorze ciemny szary.
4. Ciemne wstawki z lynnku siłkatowego barwionego w masie w kolorze ciemny szary.
5. Deski kompozytowe lamelowe.
6. Wejście - schody wykonane z piasad i kostki betonowej.
7. Stołarka okienna PCV w kolorze antracytowym.
8. Stołarka drzwiowa drewniana w kolorze grafowym lub czarnym.
9. Parapety zewnętrzne z blachy aluminiowej w kolorze ciemno szarym.
10. Opierczenia wyłożone blachą ocynkowaną i malowaną proszowo w kolorze czarnym.
11. Kominy wyłożone blachą ocynkowaną w kolorze czerwonym.

M3KACZMAREK			
pracownia projektowa			
m3kaczmarek sp. z o.o. ul. A. Mickiewicza 41, 63-840 Krobia www.m3kaczmarek.pl, biuro@m3kaczmarek.pl tel. 607 850 703, 607 850 732			
OBIEKT:	SZKOŁA PODSTAWOWA IM. GEN. DYMCHA STEFANA "GROTA" ROWECKIEGO		
ADRES INWESTYCJI:	Zyrowiecko 46, 63-805 Zyrowiecko, nr dz. 137		
PRZEDMIOT RYSUNKU:	ELEWACJE - BUDYNEK "B" architektura		
SKALA: 1:100	DATA: 09 2021	PODPIS	NR RYS.
PROJEKTANT: branża architektoniczna	mgr inż. arch. Joanna Włodarz - Jakubowska specjalność architektoniczna nr upr. WP-DIA/DKK/UpB/59/2008		
SPRAWDZAJĄCY: branża architektoniczna	mgr inż. arch. Grzegorz Talarła specjalność architektoniczna nr upr. 7131/11/P/2003		
ASYSTENT:	mgr inż. M. Kaczmarek		STR.
ASYSTENT:	inż. P. Buz		