

OZNACZENIA

- - PROJ. RUROCIĄG ZIMNEJ WODY
- - PROJ. RUROCIĄG CIEPŁEJ WODY
- - PROJ. RUROCIĄG P.POŻ. - HYDRANTY
- - PROJ. RUROCIĄG KANALIZACJI SANITARNEJ
- - PROJ. RUROCIĄG C.O. ZASILANIE
- - PROJ. RUROCIĄG C.O. POWRÓT
- - PROJ. RUROCIĄG GAZU
- - - - ISTN. RUROCIĄG P.POŻ. HYDRANTY
- - - - ISTN. RUROCIĄG ZIMNEJ WODY
- - - - ISTN. RUROCIĄG KANALIZACJI SANITARNEJ

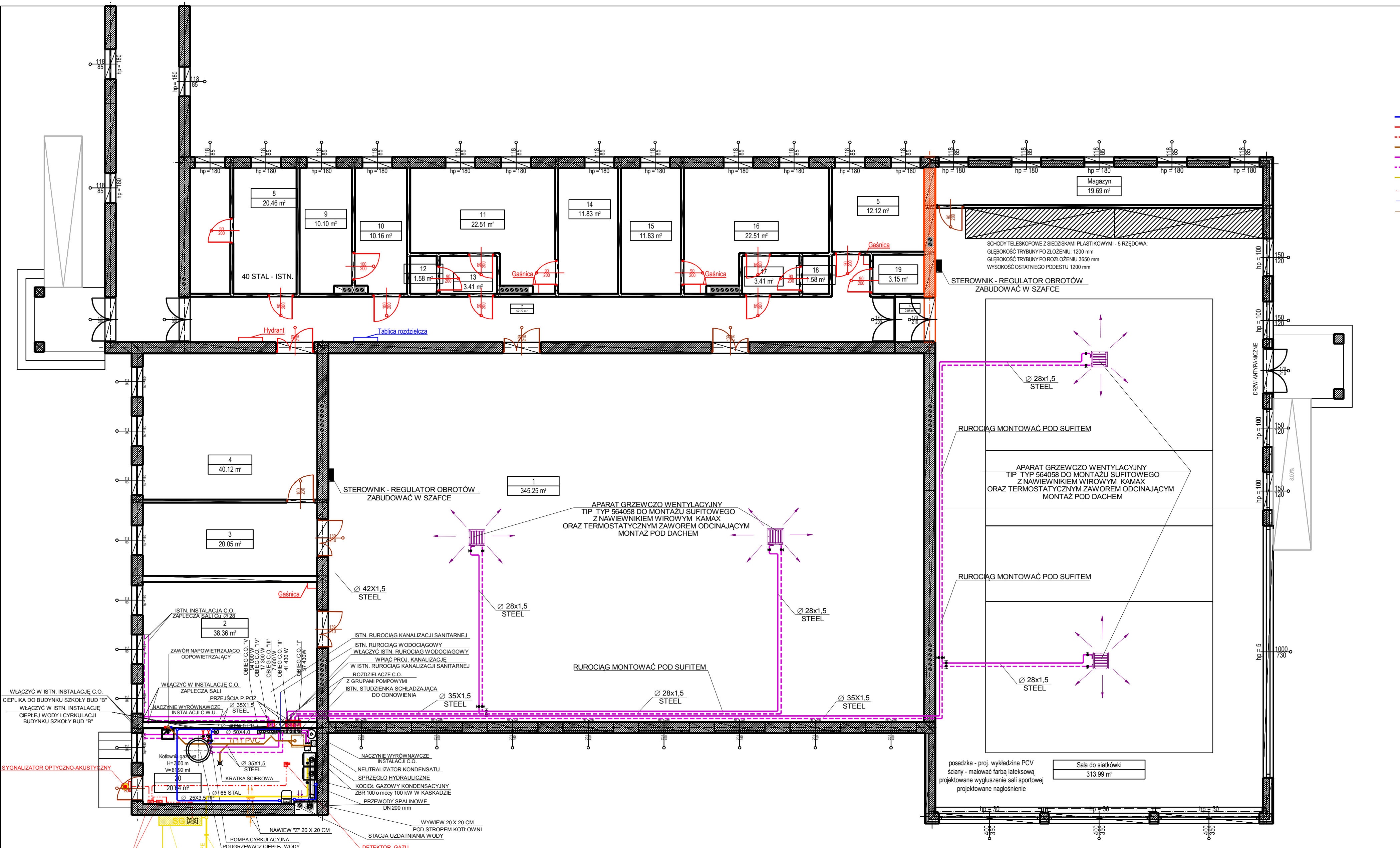
- INFORMACJE:
1. Projektowane ściany:
Ściana zewnętrzna z pustaków ceramicznych Porotherm P+W gr. 25 cm na zaprawie cementowo-wapiennej o współczynniku $U=0,883$ W/mK, ociepłona styropianem o gr. 15 cm i współczynnikiem $U=0,388 = 0,033$ W/mK.
Współczynnik przenikania ciepła całej ściany $U = 0,17$ W/mK.
Projektowane ściany wewnętrzne działowe pustaków ceramicznych Porotherm P+W gr. 11,5 cm na zaprawie cementowo-wapiennej
 2. Projektowane kominy spalinowe istniejące w pomieszczeniu "kotłownia gazowa"
 3. Projektowana wymiana kotła gazowego na mocejjszy
 4. Projektowany system wentylacji - wentylacja mechaniczna
 5. Projektowana podłoga, rozbroi skłpy żelbetonowe wykonane zgodnie z rysunkami szczegółowymi.
 6. Projektowane schody zewnętrzne oraz taras z kosiółkami betonowymi
 7. Projektowany stłowy podłaz dla niepełnosprawnych o nachyleniu 8,00 %
- UWAGI:
1. Umiejscowienie przerw instalacyjnych odczytać z odpowiednich rysunków branżowych.
 2. Rysunek rozpatrywać łącznie z rysunkami poszczególnych branż.
 3. Wszystkie wymiary sprawdzić na budowie.
 4. Wymiary stolarki okiennej i drzwiowej należy sprawdzić przed zamowaniem po wykonaniu otworów na budowie. Wymiary drzwi podane w świetle, wymiary zewnętrzne podane razem z ościeżnicą.
 5. Wszystkie elementy wykonania wykonać według wytycznych producentów, zgodnie ze sztuką budowlaną.

- ▬ Projektowana nadbudowa strzegącego murka ogniowego z pustaków z betonu komórkowego Ytong 24 cm z ociepleniem 15 cm
- ↻ Projektowana wymiana stolarki drzwiowej na nową - Drzwi techniczne jedno i dwuskrzydłowe

- INFORMACJE:
1. Projektowana częściowa wymiana stolarki na okna PCV w kolorze antracytowym.
 2. Współczynnik przenikania ciepła dla projektowanych okien $U = 0,9$ W/mK lub niższy.
 3. Wymiary i podział okien zgodnie z rysunkiem "Wykaz stolarki okiennej i drzwiowej".
 4. Parapety zewnętrzne z blachy aluminiowej w kolorze RAL 7016, parapety wewnętrzne MDF w kolorze białym.
 5. Projektowane drzwi zewnętrzne antypaniczne PCV w kolorze antracytowym RAL 7016, zgodnie z "Wykaz stolarki okiennej i drzwiowej".
 6. Drzwi wewnętrzne MDF, pylonowa.
 7. Posadzka mieszana - wykładzina PCV
 8. Słony malowane dwukrotnie farbami do wnętrz - kolorystyka zgodnie z rysunkiem wykorzystania ścian.
 9. Projektowane schody zewnętrzne wykonac zgodnie z rysunkami konstrukcyjnymi
 10. Wyposażenie wnętrza zgodnie z rysunkiem technologicznym oraz z opisem technicznym.

Wykaz pomieszczeń: Budynek - Kondygnacja 0

Nr	Nazwa pomieszczenia	Pow. użytkowa
	Istniejąca część hali sportowej	653,81 m ²
1	Sala gimnastyczna	345,25 m ²
2	Kantorek	38,36 m ²
3	Salka gimnastyczna	20,05 m ²
4	Przedwoywalnia sprzętu gimnastycznego	48,12 m ²
5	Gabinet wychowania fizycznego	12,12 m ²
6	Pokój	2,05 m ²
7	Korytarz - komunikacja	52,73 m ²
8	Pokój trenera z węzłem sanitarnym	20,46 m ²
9	Zespół sanitarny dla niepełnosprawnych	10,10 m ²
10	Szatnia - przebieralnia dla niepełnosprawnych	10,16 m ²
11	Szatnia dla dziewcząt	22,51 m ²
12	Wc dziewcząt	1,57 m ²
13	Przedśionek	3,40 m ²
14	Natryskownia dla dziewcząt	11,83 m ²
15	Natryskownia dla chłopców	11,83 m ²
16	Przebieralnia dla chłopców	22,51 m ²
17	Przedśionek	3,40 m ²
18	Wc chłopców	1,57 m ²
19	Schówek porządkowy	3,15 m ²
20	Kotłownia	20,64 m ²
Nowo projektowana hala		331,63 m ²
1	Sala do siatkówki	311,94 m ²
2	Magazyn	19,69 m ²
Razem		985,44 m²



mSkaczmarek sp. z o.o.
ul. A. Mickiewicza 41, 63-840 Krosno
www.mSkaczmarek.pl, biuro@mSkaczmarek.pl
tel. 607 850 703, 607 850 732

OBIEKT: SZKOŁA PODSTAWOWA IM. GEN. DIMITRIJA STEFANA "GROTA" ROWECKIEGO

ADRES INWESTYCJI: Żytkowice 46, 63-805 Żytkowice, nr dz. 137

PRZEDMIOT RYSUNKU: RZUT PRZYZIEMIA - BUDYNEK "C"
INSTALACJE C.O., OGRZEWANIA, GAZ
PROJEKT TECHNICZNY - BRANŻA SANITARNA

SKALA: 1:100 DATA: 09.2021

PROJEKTANT: branża sanitarna	mgr inż. Paweł Szaśniadek spec. instalacyjna w zakresie sieci, instalacji i urządzeń cieplnych, wentylacyjnych, gazowych, wodociągowych i kanalizacyjnych nr upr. LBS/0021/PW/OS/10	PODPIS	NR RYS.
ASYSYNT:	inż. V. Szock		
ASYSYNT:	J. Szock		
ASYSYNT:	mgr inż. M. Kaczmarek		STR.
ASYSYNT:	inż. P. Buz		