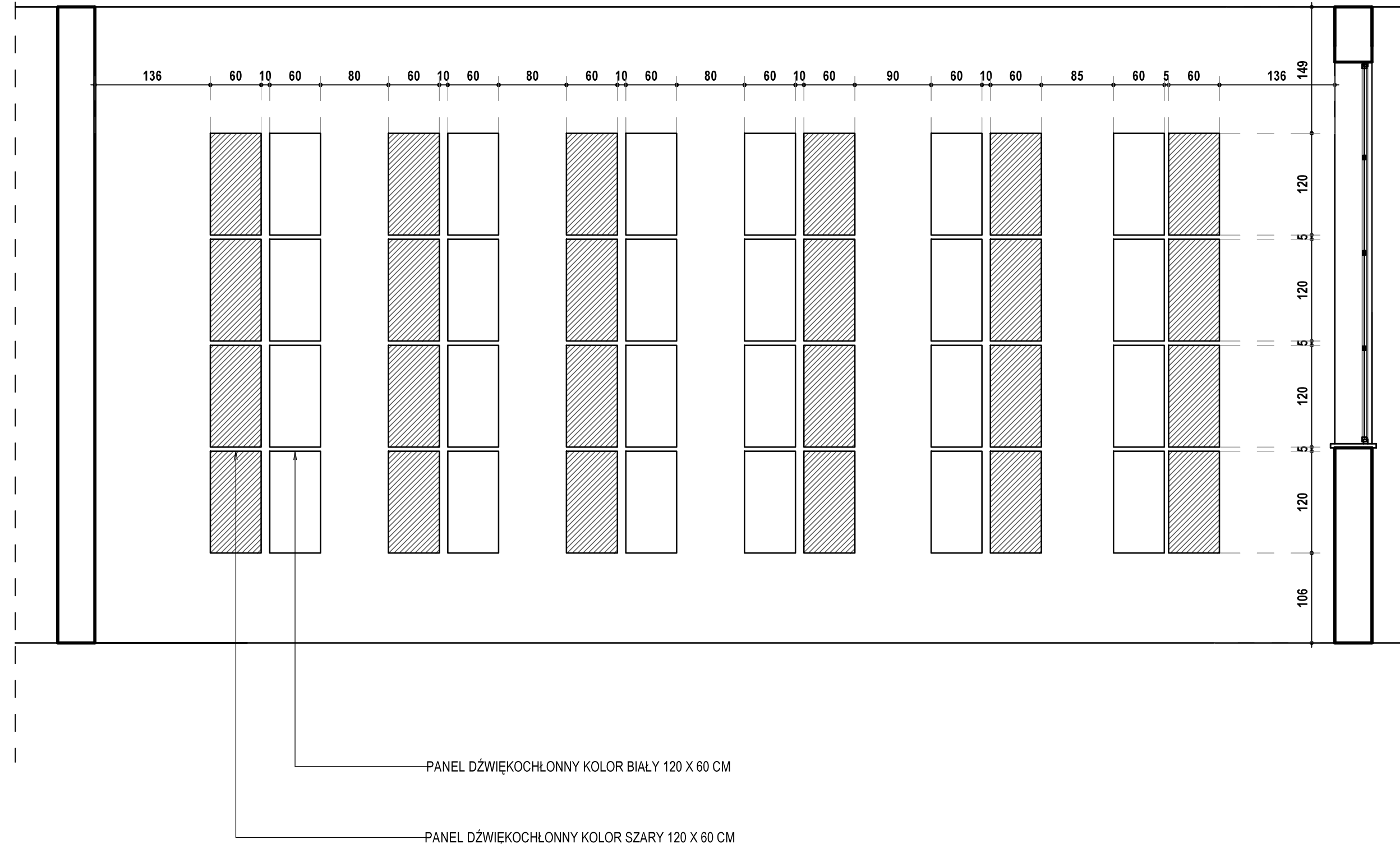


# PANELE ŚCIENNE NA SALACH GIMNASTYCZNYCH

## układ i zestaw kolorów

WIDOK NA ŚCIANE W SALI GIMNASTYCZNEJ



### Uwagi:

1. Panele akustyczne montowane na ścianie na odpowiednim profilu zgodnie z wytycznymi wybranego producenta.
2. Kolorystyka stonowana – biel i szarość, kształt prostokątny.
3. Rozmieszczenie paneli zgodnie z wytycznymi wybranego producenta.
4. Panele akustyczne muszą spełniać obowiązujące normy tj. PN-B-02151-4:2015-06.
5. Bezpieczeństwo pożarowe – niepalne płyty EN ISO 1182. Klasa A2-s,d0. Standard Europa EN 13501-1.
6. Odporność na wilgoć 95% przy temperaturze 30°C – bez ugięcia.
7. Montaż zgodnie z wytycznymi producenta.

Pracownia projektowa **m3kaczmarek** zastrzega sobie prawo do wprowadzania jakichkolwiek zmian w projekcie wykonawczym. Każda zmiana musi uzyskać zgodę projektanta po wcześniejszym przedstawieniu rozwiązań zamiennych. W przypadku jakichkolwiek rozbieżności należy skonsultować to z projektantem i kierownikiem budowy. Wykonawca zobowiązany jest do sprawdzenia wymiarów w naturze na terenu budowy.

 <b>M3KACZMAREK</b> pracownia projektowa m3kaczmarek sp. z o.o. ul. A. Mickiewicza 41; 63-840 Krobia www.m3kaczmarek.pl; biuro@m3kaczmarek.pl tel. 607 850 703, 607 850 732			
OBIEKT:	SZKOŁA PODSTAWOWA IM. GEN. DYWIZJI STEFANA "GROTA" ROWECKIEGO		
ADRES INWESTYCJI:	Żytowiecko 46, 63-805 Żytowiecko, nr dz. 137		
PRZEDMIOT RYSUNKU:	PANELE ŚCIENNE NA SALACH GIMNASTYCZNYCH układ i zestaw kolorów		
SKALA: 1:50	DATA: 09.2021	PODPIS	NR RYS.
PROJEKTANT: branża architektoniczna	mgr inż. arch. Joanna Włodarz - Jakubowska specjalność architektoniczna nr upr. WP-OIA/OKK/UpB/59/2008		
SPRAWDZAJĄCY: branża architektoniczna	mgr inż. arch. Grzegorz Tataraka specjalność architektoniczna nr upr. 7131/11/P/2003		
ASYSTENT:	inż. Magdalena Olejniczak		STR.
ASYSTENT:	inż. P. Busz		