

DETAL ŚCIANY W POMIESZCZENIACH NA PARTERZE BUDYNEK B

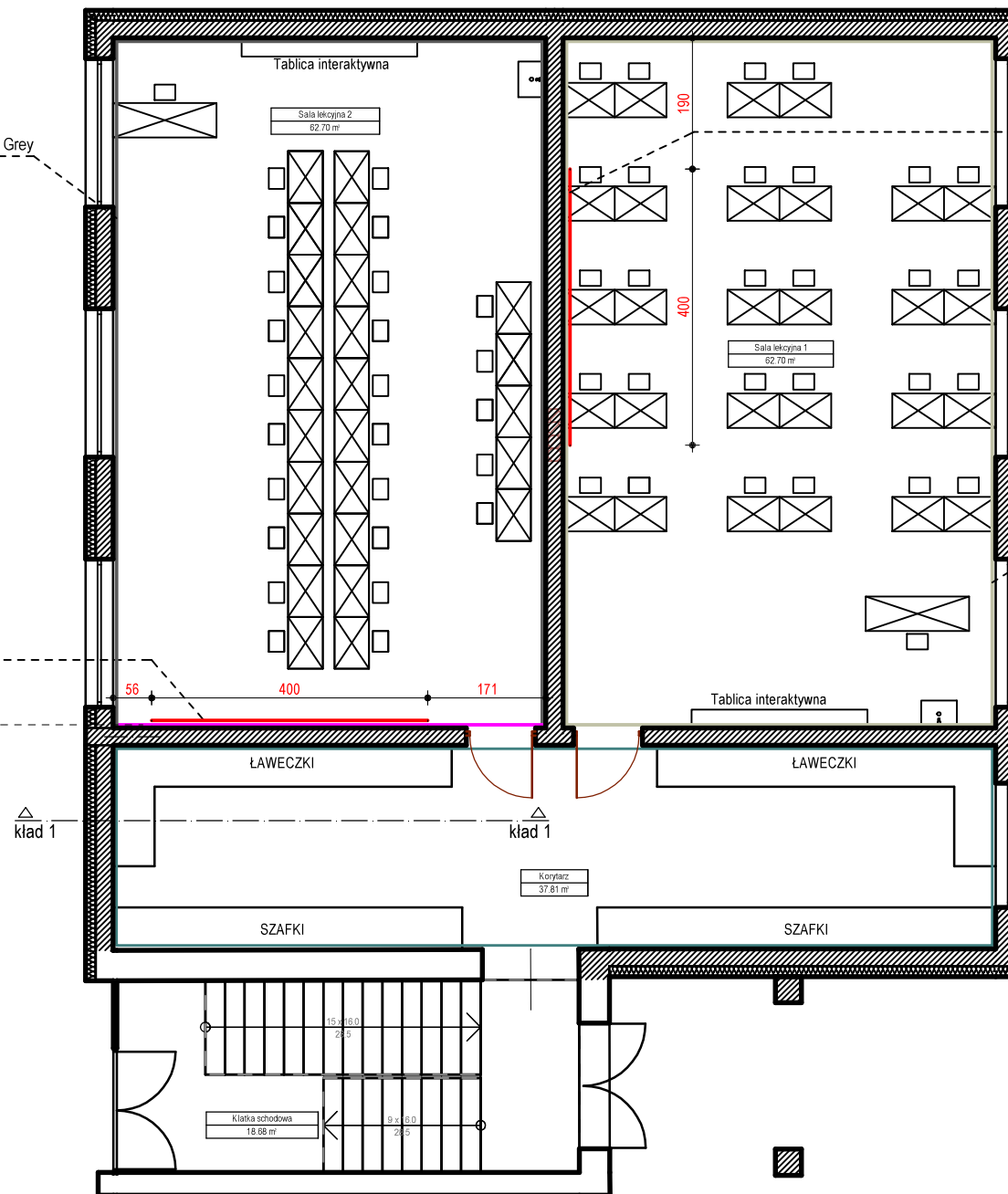
**MOGĘ,
POTRAFIĘ,
ZROBIĘ,**
kropka
naklejka motywacyjna, wymiar
[szer.xwys.] 120 x 180 cm

farba do wnętrza RGB 215 212 207 np. Tikkurila Grey
3 ściany



fototapeta motyw informatyczny, wymiar
[szer.xwys.] 400 x 300 cm

farba do wnętrza RGB 234 231 225 np. Tikkurila White

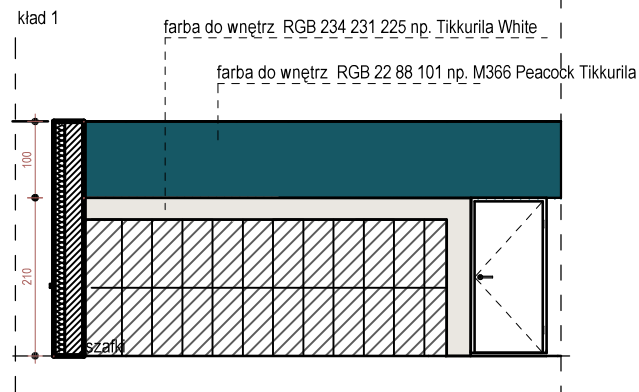


farba do wnętrza RGB 215 212 207 np. Repose H450 Tikkurila
4 ściany

Uwagi:

1. Ściany malowane farbą do wnętrza zgodnie z opisami na rysunku i zestawieniem Z-1.
2. Detale wykonać zgodnie z rysunkami.

Pracownia projektowa **m3kaczmarek** zastrzega sobie prawo do wprowadzania jakichkolwiek zmian w projekcie wykonawczym. Każda zmiana musi uzyskać zgodę projektanta po wcześniejszym przedstawieniu rozwiązań zamiennych. W przypadku jakichkolwiek rozbieżności należy skonsultować to z projektantem i kierownikiem budowy. Wykonawca zobowiązany jest do sprawdzenia wymiarów w naturze na terenie budowy.



 M 3 K A C Z M A R E K pracownia projektowa m3kaczmarek sp. z o.o. ul. A. Mickiewicza 41; 63-840 Krobia www.m3kaczmarek.pl; biuro@m3kaczmarek.pl tel. 607 850 703, 607 850 732			
OBIEKT:	SZKOŁA PODSTAWOWA IM. GEN. DYWIZJI STEFANA "GROTA" ROWECKIEGO		
ADRES INWESTYCJI:	Żytowiecko 46, 63-805 Żytowiecko, nr dz. 137		
PRZEDMIOT RYSUNKU:	DETAL ŚCIANY W POMIESZCZENIACH NA PARTERZE BUDYNEK B		
SKALA: 1:100	DATA: 09.2021	PODPIS	NR RYS.
PROJEKTANT: branża architektoniczna	mgr inż. arch. Joanna Włodarz - Jakubowska specjalność architektoniczna nr upr. WP-OIA/OKK/UpB/59/2008		
SPRAWDZAJĄCY: branża architektoniczna	mgr inż. arch. Grzegorz Tatarka specjalność architektoniczna nr upr. 7131/11/P/2003		
ASYSTENT:	inż. Magdalena Olejniczak		STR.
ASYSTENT:	inż. P. Busz		