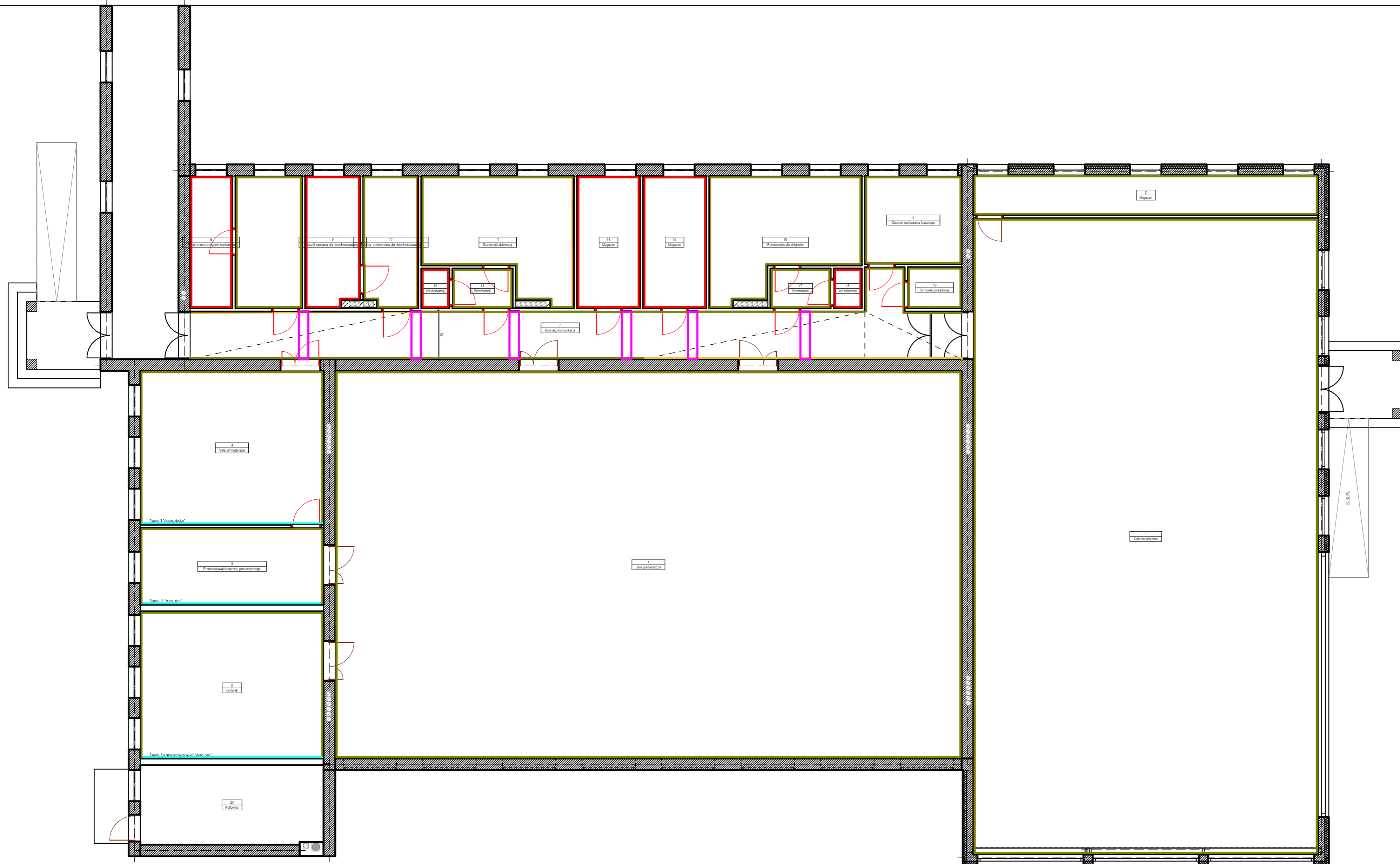


KOLORYSTYKA ŚCIAN
BUDYNEK "C"



- Uwagi:
 1. Malowanie farbami do wnętrz lateksowymi w kolorze zgodnym z rzutem i zestawieniem Z-1.
 2. Okładzinę ścienną PCV/kauczukową wykonać zgodnie z wyliczonymi wybranego producenta.
 3. Szablony malarskie wykonać zgodnie z detalami.

Pracownia projektowa m3kaczmarek zastrzega sobie prawo do wprowadzania jakichkolwiek zmian w projekcie wykonawczym.
 Każda zmiana musi uzyskać zgodę projektanta po wcześniejszym przedstawieniu rozwiązań zamiennych.
 W przypadku jakichkolwiek rozbieżności należy skonsultować to z projektantem i kierownikiem budowy.
 Wykonawca zobowiązany jest do sprawdzenia wymiarów w naturze na terenie budowy.

legenda	
	farba do wnętrz lateksowa w kolorze żółtym RAL 1018
	farba do wnętrz lateksowa w kolorze białym
	okładzina dibond
	okładzina ścienna kauczukowa (jak podłoga)
	tapeta
	plytki ścienne do pełnej wysokości

m3kaczmarek pracownia projektowa m3kaczmarek sp. z o.o. ul. A. Mickiewicza 41; 63-840 Krobia www.m3kaczmarek.pl; biuro@m3kaczmarek.pl tel. 607 850 703, 607 850 732			
OBIEKT:	SZKOŁA PODSTAWOWA IM. GEN. DYWIZJI STEFANA "GROTA" ROWECKIEGO		
ADRES INWESTYCJI:	Żytowiecko 46, 63-805 Żytowiecko, nr dz. 137		
PRZEDMIOT RYSUNKU:	KOLORYSTYKA ŚCIAN BUDYNEK "C"		
SKALA: 1:100	DATA: 09.2021	PODPIS	NR RYS.
PROJEKTANT: branża architektoniczna	mgr inż. arch. Joanna Włodarz - Jakubowska specjalność architektoniczna nr upr. WP-OIA/OKK/UpB/59/2008		
SPRAWDZAJĄCY: branża architektoniczna	mgr inż. arch. Grzegorz Tatarka specjalność architektoniczna nr upr. 7131/11/P/2003		
ASYSTENT:	inż. Magdalena Olejniczak		STR.
ASYSTENT:	inż. P. Busz		