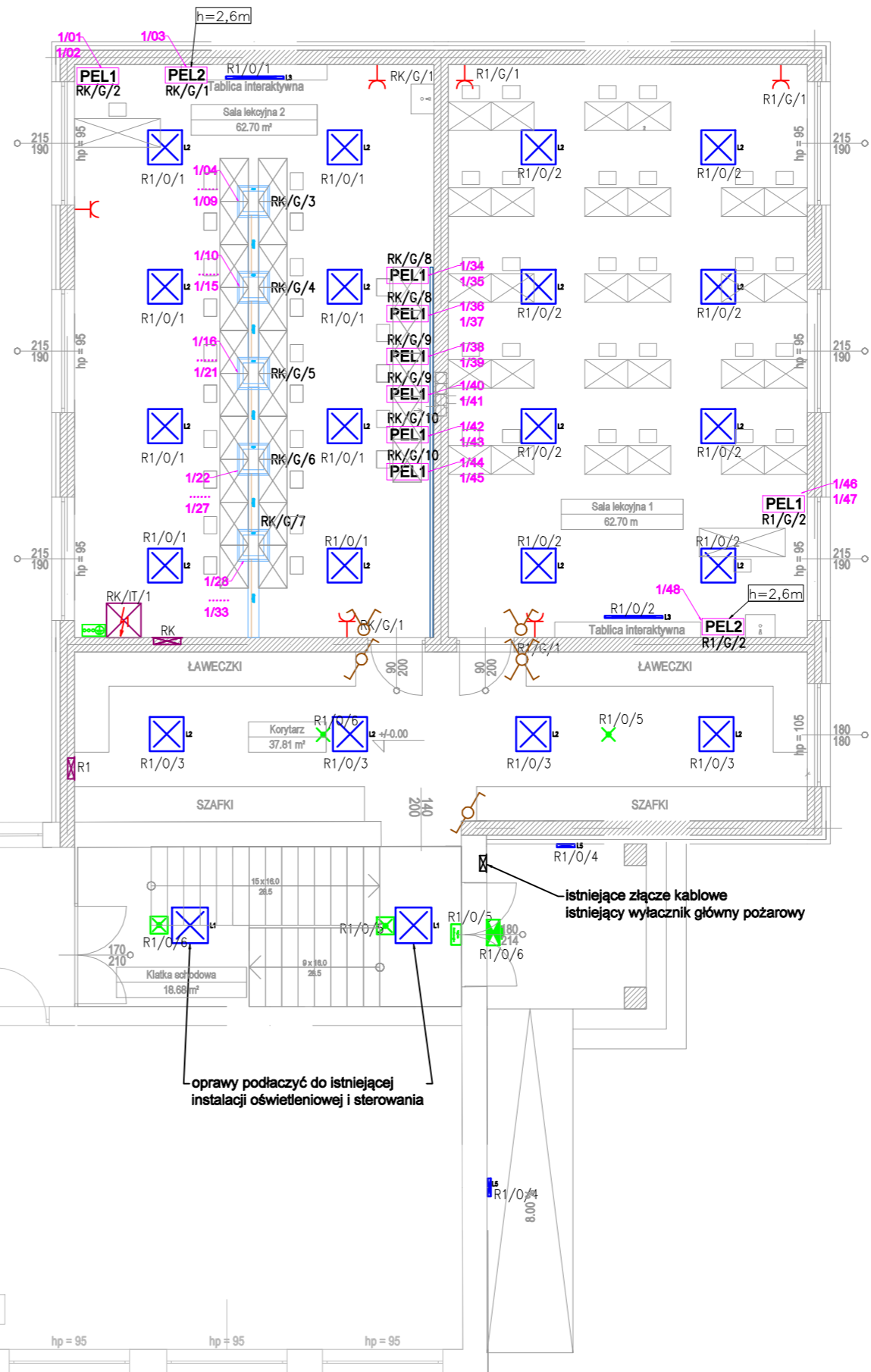


Nr	Nazwa pomieszczenia
Parter - Nowo projektowana część	
1	Klatka schodowa
2	Korytarz
3	Sala lekcyjna 1
4	Sala lekcyjna 2
Razem	



LEGENDA	
	Gniazdo ze stykiem ochronnym
	Zasilanie 230V
	Łącznik świecznikowy
	Łącznik schodowy jednobiegunowy
	Przełącznik krzyżowy
	LUGCLASSIC ECO LB LED n/t 36W 3950lm 4000K white STANDARD
	LUGCLASSIC SLIM LB LED 600x600 35W 4000lm 4000K white DALI
	LUGLINE LB LED 32W 3550lm 4000K white STANDARD
	PALETA LED 307.LED 840 2000lm DMPR 29W RAL9016
	HYBRID OWA FL LED 0000-PL-AR-3W-AT-1h-NM-TS-CW-L040-9016-RND
	HYBRID OWA SU LED 0000-PL-AR-3W-AT-1h-NM-TS-CW-9016-RND
	HYBRID PRIMOS II LED 0000-PL-AR-7W-AT-1h-NM-TE-CW-9016
	HYBRID PRIMOS II LED 0000-PL-AR-7W-AT-1h-NM-TS-CW-9016
	Rozdzielnica podtynkowa
	Szafa wisząca RACK 19"
	Kanał podłogowy 2-komorowy
	Puszka podłogowa 9x230V, 6xRJ45
	Punkt elektryczno-logiczny 2x230V, 2xRJ45
	Punkt elektryczno-logiczny 230V, 1xRJ45
	Punkt elektryczno-logiczny 3x230V, 2xRJ45
	Kanał z tworzywa, naścienny
	Szyna uziemiająca

**M 3 K A C Z M A R E K**  
pracownia projektowa

m3kaczmarek sp. z o.o.  
ul. A. Mickiewicza 41; 63-840 Krobia  
www.m3kaczmarek.pl; biuro@m3kaczmarek.pl  
tel. 607 850 703, 607 850 732

OBIEKT:	BUDYNEK UŻYTECZNOŚCI PUBLICZNEJ - SZKOŁA PODSTAWOWA		
ADRES INWESTYCJI:	Żytowiecko 46, 63-805 Żytowiecko, nr dz. 137		
PRZEDMIOT RYSUNKU:	PRZYBIENIE BUDYNEK "B" - instalacja elektryczna		
SKALA: 1:100	DATA: 08.2021	PODPIS	NR RYS.
PROJEKTANT: branża elektryczna	mgr inż. Marek Piasecki spec. inst. nr upr. WKP/0319/POOE/08		E1 STR.
ASYSTENT:	mgr inż. Krzysztof Piątek		