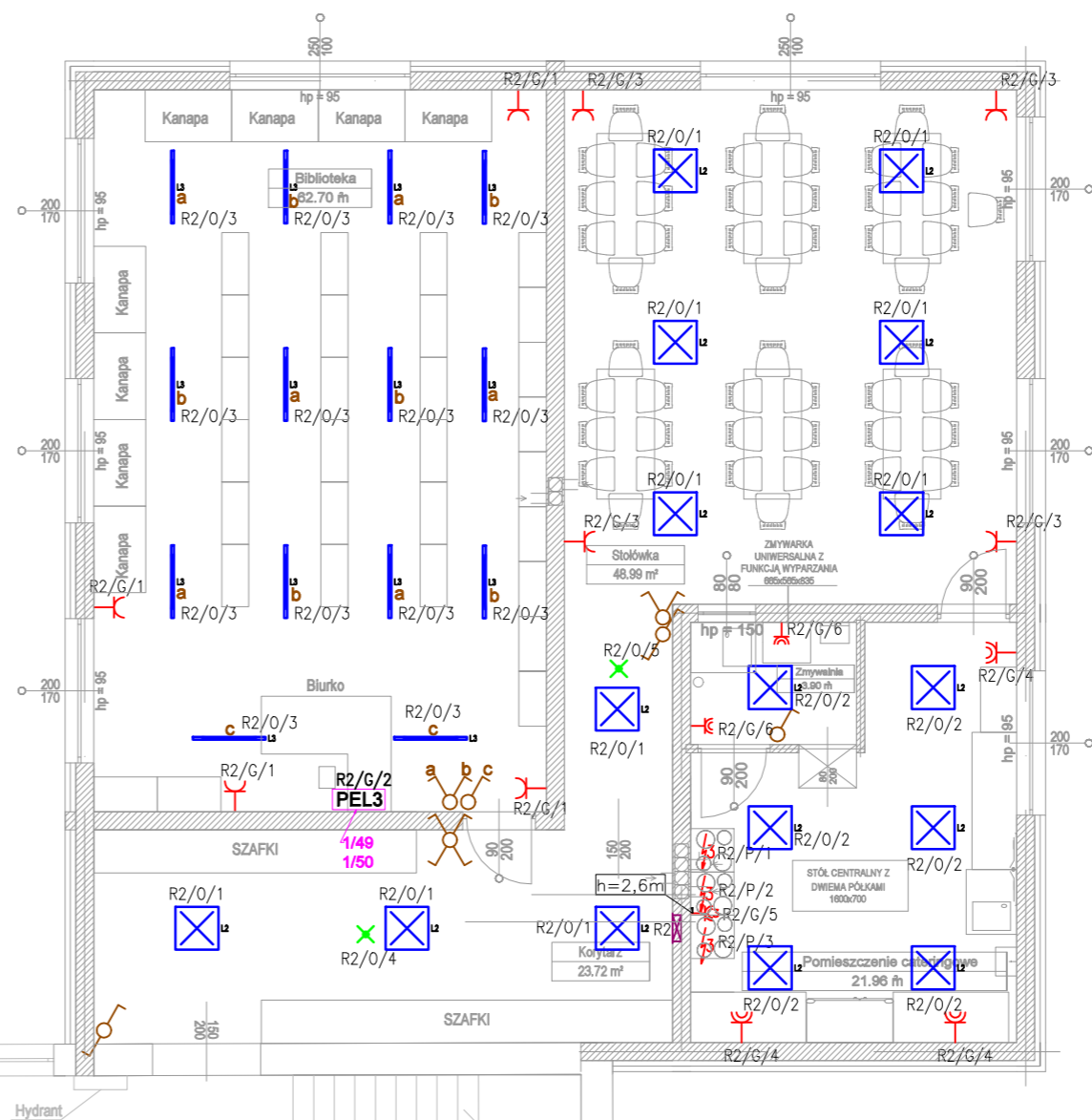
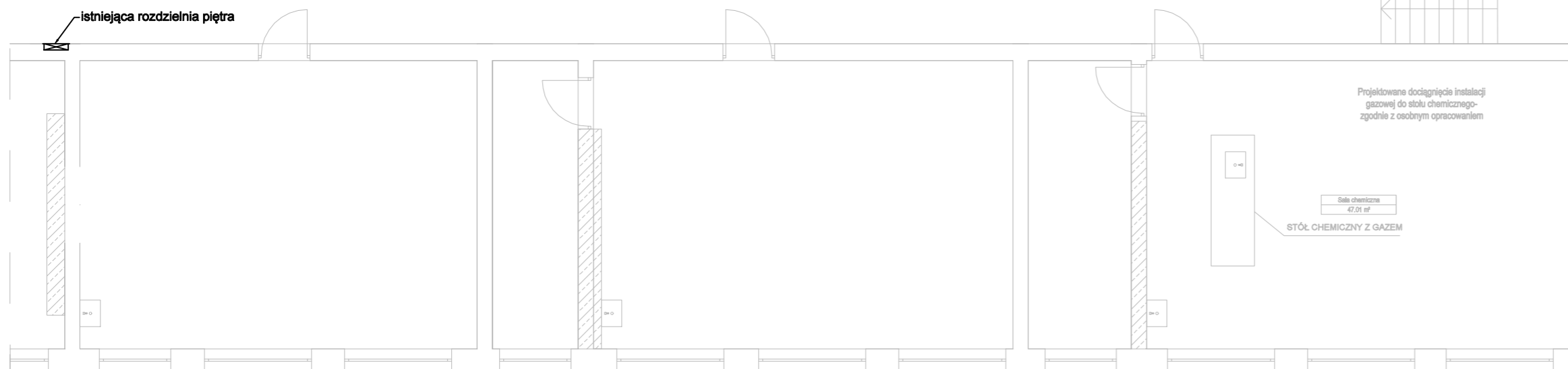
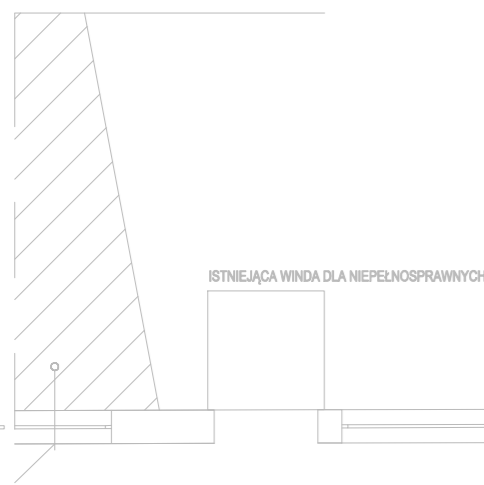


Nr	Nazwa pomieszczenia
1	Korytarz
2	Pomieszczenie cateringowe
3	Stołówka
4	Biblioteka
5	Sala chemiczna
Razem	



LEGENDA	
	Gniazdo ze stykiem ochronnym
	Gniazdo hermetyczne
	Gniazdo hermetyczne, 3-krotne
	Zasilanie 230V
	Podłączenie 400V
	Łącznik
	Łącznik świecznikowy
	Łącznik schodowy jednobiegunowy
	Przełącznik krzyżowy
	LUGCLASSIC SLIM LB LED 600x600 35W 4000lm 4000K white DALI
	LUGLINE LB LED 32W 3550lm 4000K white STANDARD
	HYBRYD OWA FL LED 0000-PL-AR-3W-AT-1h-NM-TS-CW-L040-9016-RND
	Rozdzielnia podtynkowa
	Szafa wisząca RACK 19"
	Punkt elektryczno-logiczny 2x230V, 2xRJ45
	Punkt elektryczno-logiczny 230V, 1xRJ45
	Punkt elektryczno-logiczny 3x230V, 2xRJ45



M 3 K A C Z M A R E K			
pracownia projektowa			
m3kaczmarek sp. z o.o. ul. A. Mickiewicza 41; 63-840 Krobia www.m3kaczmarek.pl; biuro@m3kaczmarek.pl tel. 607 850 703, 607 850 732			
OBIEKT:	BUDYNEK UŻYTECZNOŚCI PUBLICZNEJ - SZKOŁA PODSTAWOWA		
ADRES INWESTYCJI:	Żytowiecko 46, 63-805 Żytowiecko, nr dz. 137		
PRZEDMIOT RYSUNKU:	PIĘTRO BUDYNEK "B" - instalacja elektryczna		
SKALA: 1:100	DATA: 08.2021	PODPIS	NR RYS.
PROJEKTANT: branża elektryczna	mgr inż. Marek Piasecki spec. inst. nr upr. WKP/0319/POOE/08		E2 STR.
ASYSTENT:	mgr inż. Krzysztof Piątek		