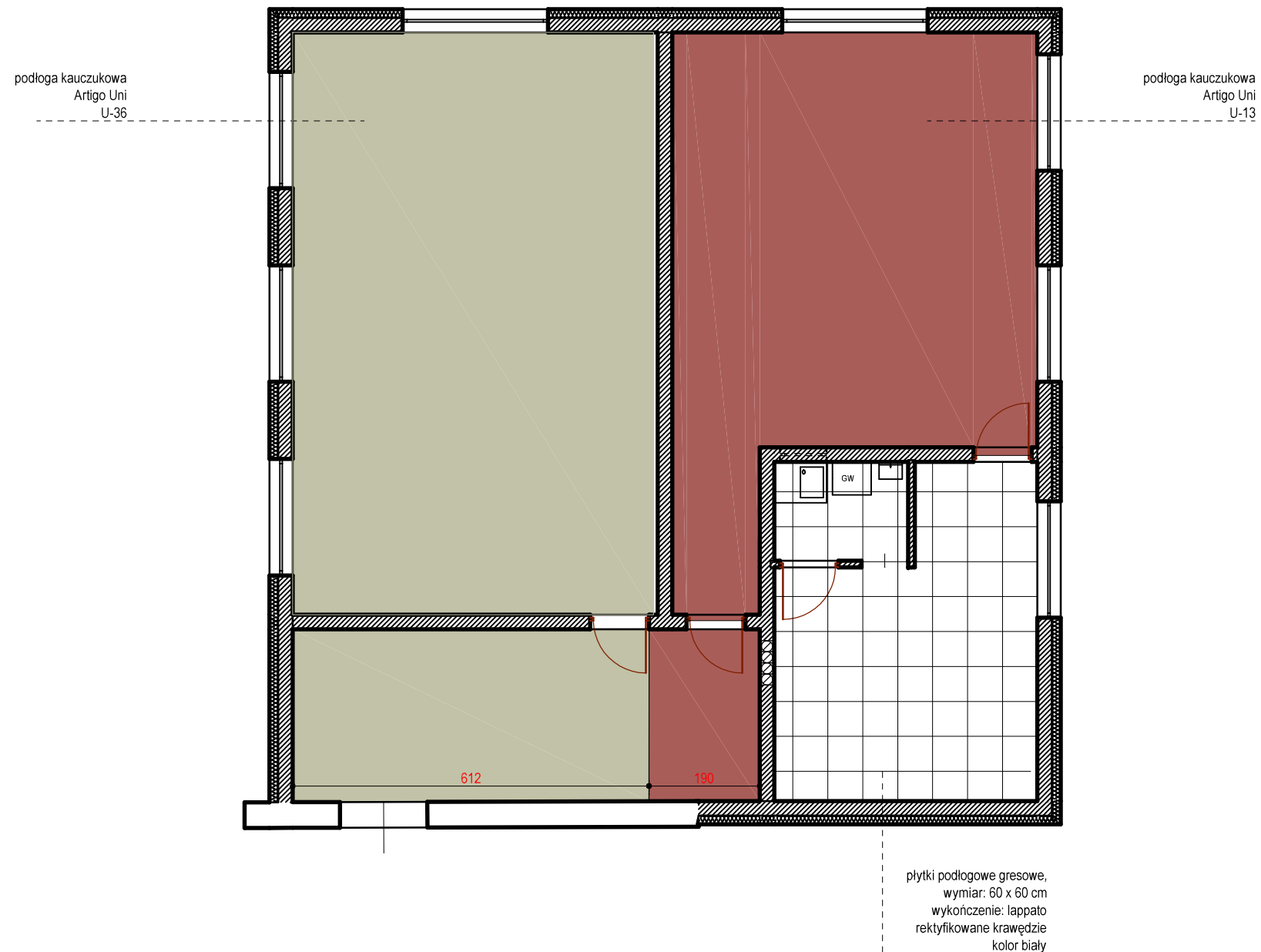


RZUT POSADZEK NA PIĘTRZE BUDYNEK B



Uwagi:

Projektowana wykładzina kauczukowa, wyprodukowana w większej części z materiałów przyjaznym środowisku.
Grubość wykładziny 3 mm.
Atynpoślizgowość R9.

Cokoły przypodłogowe wykonać z listew przypodłogowych aluminiowych antybakteryjnych RAL 9003 np. Metal Line 90 6 cm wysokości.
Rolka 190 cm x 1000 cm.

Pracownia projektowa **m3kaczmarek** zastrzega sobie prawo do wprowadzania jakichkolwiek zmian w projekcie wykonawczym.
Każda zmiana musi uzyskać zgodę projektanta po wcześniejszym przedstawieniu rozwiązań zamiennych.
W przypadku jakichkolwiek rozbieżności należy skonsultować to z projektantem i kierownikiem budowy.
Wykonawca zobowiązany jest do sprawdzenia wymiarów w naturze na terenu budowy.

 M3KACZMAREK pracownia projektowa m3kaczmarek sp. z o.o. ul. A. Mickiewicza 41; 63-840 Krobia www.m3kaczmarek.pl; biuro@m3kaczmarek.pl tel. 607 850 703, 607 850 732			
OBIEKT:	SZKOŁA PODSTAWOWA IM. GEN. DYWIZJI STEFANA "GROTA" ROWECKIEGO		
ADRES INWESTYCJI:	Żytowiecko 46, 63-805 Żytowiecko, nr dz. 137		
PRZEDMIOT RYSUNKU:	RZUT POSADZEK NA PIĘTRZE BUDYNEK B		
SKALA: 1:100	DATA: 09.2021	PODPIS	NR RYS.
PROJEKTANT: branża architektoniczna	mgr inż. arch. Joanna Włodarz - Jakubowska specjalność architektoniczna nr upr. WP-OIA/OKK/UpB/59/2008		
SPRAWDZAJĄCY: branża architektoniczna	mgr inż. arch. Grzegorz Tataraka specjalność architektoniczna nr upr. 7131/11/P/2003		
ASYSTENT:	inż. Magdalena Olejniczak		STR.
ASYSTENT:	inż. P. Busz		