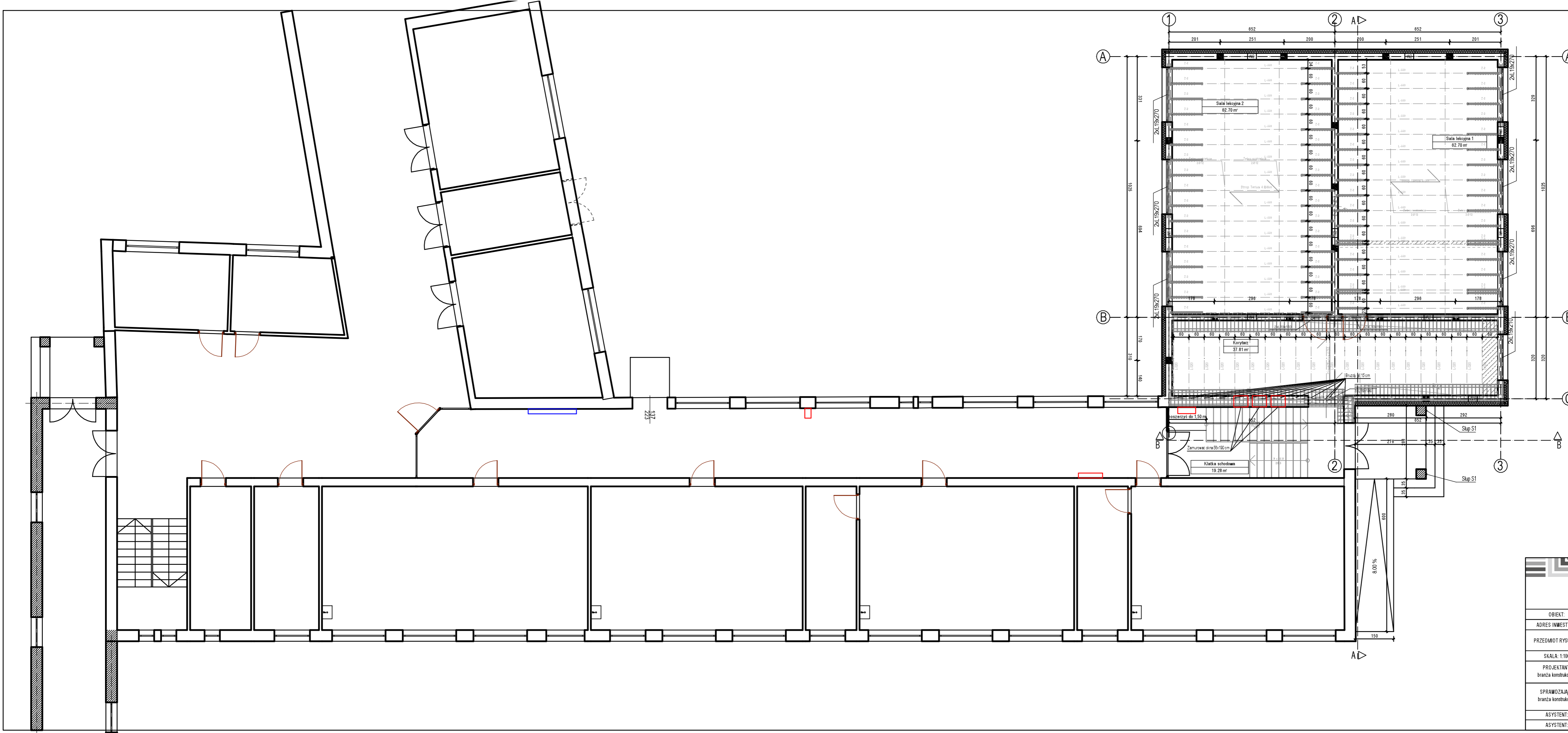


RZUT PRZYZIEMIA  
BUDYNEK "B"  
konstrukcja  
Skala 1:100



- UWAGA:**  
Nad częścią sal lekcyjnych projektowany strop gęstożebrowy TERIVA 2460 BASE gr. 24 cm.  
Projektowany pułaski keramzytowy 10-komorowy STROP WYKONAC W TECHNOLOGII WYBRANEGO PRODUCENTA.
- Pod ścianki działowe, usytuowane równoległe do belki stropowych należy wykonać wzmocnione zebra stropowe poprzez łączenie dwóch belki konstrukcyjnych obok siebie.
- Pod słupy drewniane dachowe należy wykonać zebra ukośne - zbrojenie zebra zgodnie z rysunkami szczegółowymi.
- W narożach stropowca dodatkowe pręty zbrojenia.  
Wzdłuż stałych podpor, na których opierają się belki, wykonać zbrojenie podporowe (P1, P2).  
Zachować ciągłość zbrojenia.
- W miejscu oparcia stropu wykonać wianca. Wianca zewnętrzna i wewnętrzna zbroić zgodnie z rysunkami szczegółowymi.
- Wymiary 200x20 cm zbroić pręgiem 20/12 mm góra / 20/12 mm dół.  
Strzemieniec 10 cm.  
Ciężelna wymiaru o grubości 25 mm.
- Główne pręty zbrojenia: stal A-III 35G.  
Strzemieniec 20 mm ze stali klasy A0 20S-B.  
Wzmac. wymiarowa armatura: wykonac z betonu klasy C16/20.  
Wykaz elementów stropowych: Kondygnacja 0  
System Strop Tenka 4.0/1
- |                               |                     |          |
|-------------------------------|---------------------|----------|
| Pustaki                       | 1103 szt.           |          |
| Kasztalki zebra rozdzielczego | 68 szt.             |          |
| Belki                         |                     |          |
| L-300                         | 22 szt.             |          |
| L-600                         | 35 szt.             |          |
| Siatki płaskie                |                     |          |
| P-2                           | 9 szt.              |          |
| Siatki zaginane               |                     |          |
| Z-2/1                         | 70 szt.             |          |
| Belki nadprożowe L19          |                     |          |
| 180                           | 3 szt.              |          |
| 210                           | 3 szt.              |          |
| 270                           | 12 szt.             |          |
| Beton                         | 18.8 m <sup>3</sup> |          |
| Zbrojenie                     |                     |          |
| A-III N (S13S-B-500)          |                     |          |
| 8.0 mm                        | 411.4 m             | 91.3 kg  |
| 10.0 mm                       | 274.6 m             | 169.3 kg |
| 12.0 mm                       | 127.9 m             | 113.5 kg |
| Suma                          |                     | 374.1 kg |

**M3KACZMAREK**  
pracownia projektowa

m3kaczmarek sp. z o.o.  
ul. A. Mickiewicza 41, 63-840 Krobia  
www.m3kaczmarek.pl; biuro@m3kaczmarek.pl  
tel. 607 850 703, 607 850 732

OBJEKT:	SZKOŁA PODSTAWOWA IM. GEN. D'WIDZIA STEFANA "GROTA" ROWECKIEGO		
ADRES INWESTYCJI:	Zytowiecko 46, 63-805 Zytowiecko, nr dz. 137		
PRZEDMIOT RYSUNKU:	RZUT PRZYZIEMIA - BUDYNEK "B" konstrukcja		
SKALA: 1:100	DATA: 10.2021	PODPIS	NR RYS.
PROJEKTANT: branża konstrukcyjna	inż. Zbigniew Stelmaszczuk specjalność konstrukcyjno - budowlana nr ewid. 50/69/Lw		
SPRAWDZAJĄCY: branża konstrukcyjna	mgr inż. Eugeniusz Włda specjalność konstrukcyjna nr upr. 253/75/Pw		
ASYSTENT:	mgr inż. M. Kaczmarek		STR
ASYSTENT:	inż. P. Busz		