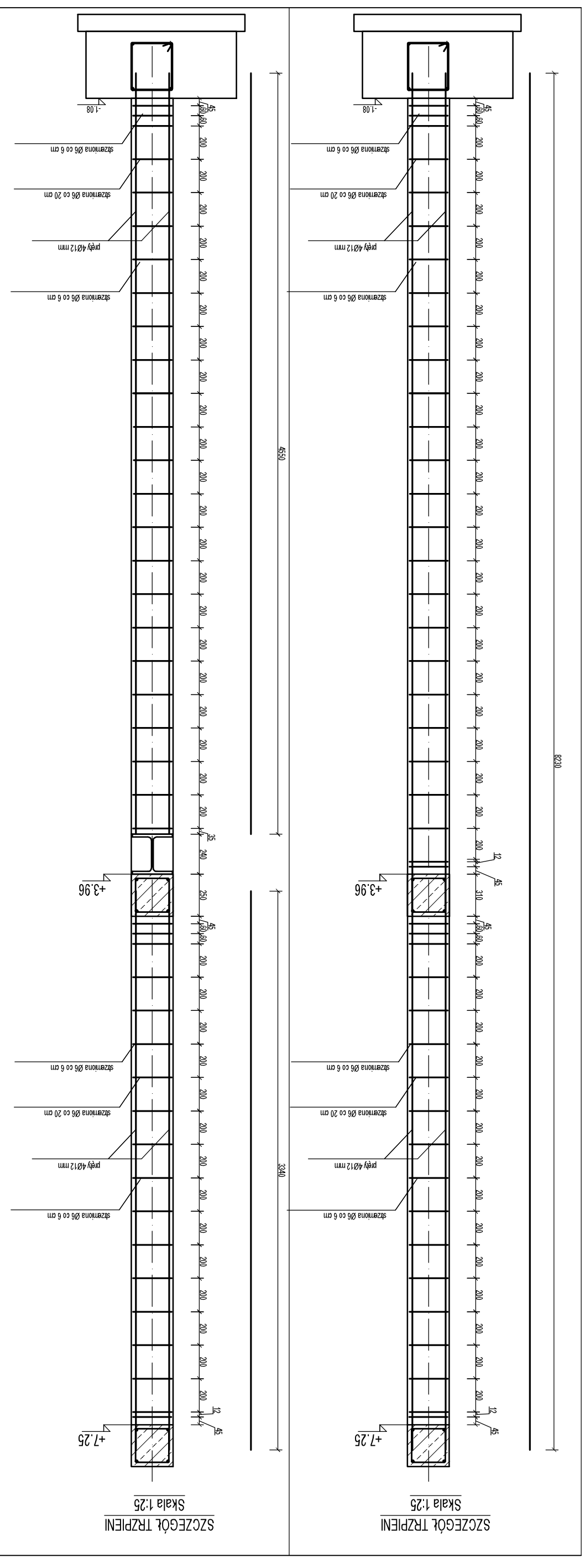


SZCZEGÓŁY KONSTRUKCYJNE

1:50

konstrukcja



m.kaczmarek sp. z o.o. ul. A. Mickiewicza 41, 63-840 Krotka www.m.kaczmarek.pl, biuro@m.kaczmarek.pl tel. 617 850 703, 607 850 732			
OBIEKT:	SZKOŁA PODSTAWOWA IM. GEN. DIMITRIJA STEFANA "GROTA ROMEKIEGO		
ADRES INWESTYCJI:	Zywiecko 46, 63-805 Zywiecko, nr dz. 137		
PRZEDMIOT RYSUNKU:	SZCZEGÓŁY KONSTRUKCYJNE konstrukcja		
SKALA: 1:50	DATA: 10.2021	PODPIS:	NR RYS:
PROJEKTANT:	inż. Zbigniew Steinsatzki specjalność: konstrukcyjno - budowlana nr ewid. 50989LV		
SPRAWDZAJĄCY:	mgr inż. Eugeniusz Włodek specjalność: konstrukcyjna nr upr. 253175/P-W		
ASISTENT:	mgr inż. M. Kaczmarek		
ASISTENT:	inż. P. Buz		STR