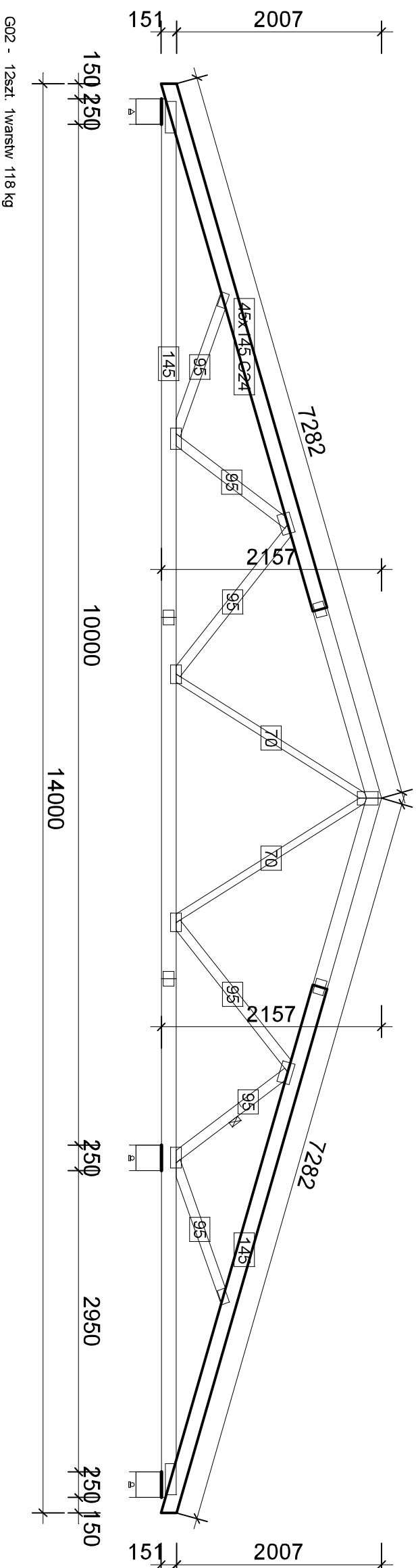


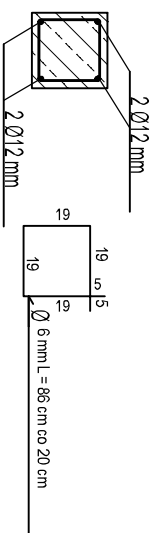
SZCZEGÓŁY KONSTRUKCYJNE

1:50

konstrukcja

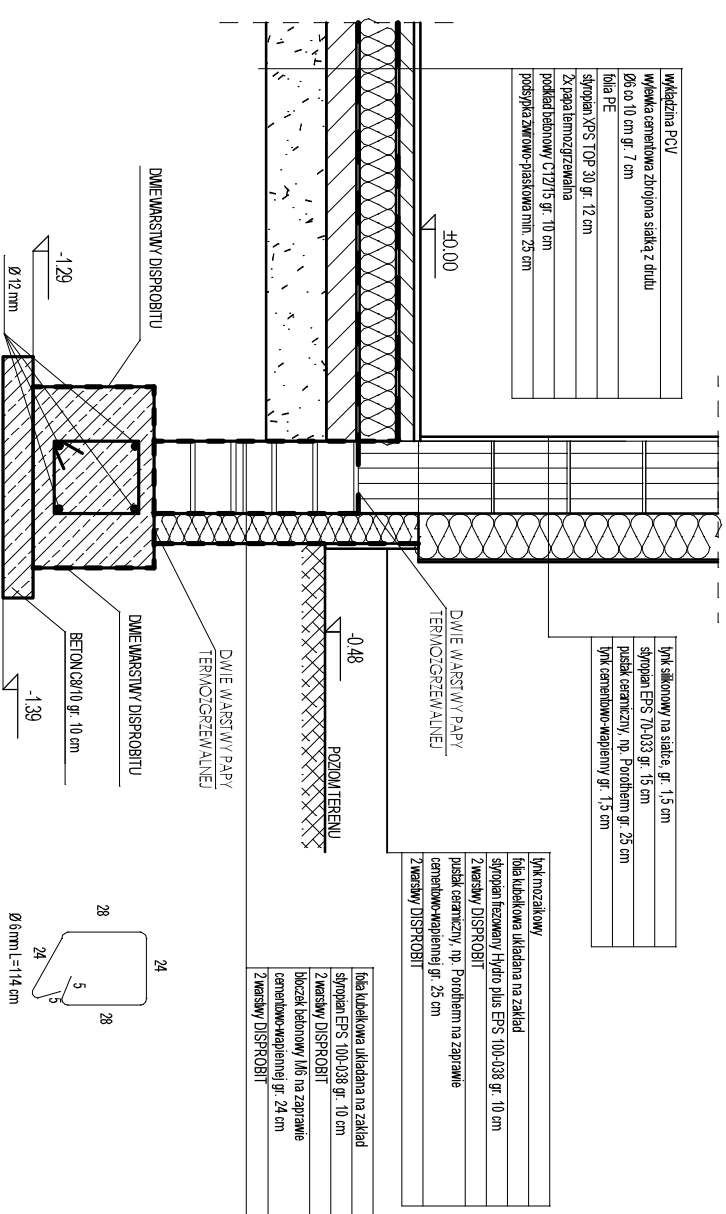


PRZEKROJ TRZPIENI OD FUNDAMENTU DO
WIENCA
SŁUPA ŻELBETOWEGO



DANE DO TRZPIENI
BETON:
- C20/25
STAL:
- zbrojenie główne A-III 35G2Y
- siatka A-0 S105-b co 20 cm
OTULINA:
- Cnom: 25 cm

SZCZEGÓŁY ŁAWY FUNDAMENTOWEJ



Właziczna PCV	Włazka cementowa zbrojona siatką z drutu
Ø6 co 10 cm gr. 7 cm	
folia PE	
siatka XPS TOP-30 gr. 12 cm	
Zapora termozgrzewalna	
podkład betonowy C12/15 gr. 10 cm	
podstępa żelbetonowa-praskowa min. 25 cm	

Włk szklony na siatkę gr. 1,5 cm	
siatka EPS 70-033 gr. 15 cm	
puszka ceramiczna, np. Porotherm gr. 25 cm	
Włk ceramiczno-wapniowy gr. 1,5 cm	

Włk rozziłkowy	
folia tubulkowa układana na zakład	
siatka termozwoj Hydro plus EPS 100-038 gr. 10 cm	
Zwarstwa DISPROBIT	
puszka ceramiczna, np. Porotherm na zaprawie	
ceramiczno-wapniowej gr. 25 cm	
Zwarstwa DISPROBIT	

folia tubulkowa układana na zakład	
siatka EPS 100-038 gr. 10 cm	
Zwarstwa DISPROBIT	
blocki betonowy 1/6 na zaprawie	
ceramiczno-wapniowej gr. 24 cm	
Zwarstwa DISPROBIT	

OBJEKT:	SZKOŁA PODSTAWOWA IM. GEN. DWYZIŁI STEFANA (SOROTA) ROMEKIEGO		
ADRES INWESTYCJI:	Zywiecko 46, 63-805 Zywiecko, nr dz. 137		
PRZEDMIOT RYSUNKU:	SZCZEGÓŁY KONSTRUKCYJNE konstrukcja		
SKALA: 1:50	DATA: 10.2021	PODPIS:	NR RYS:
PROJEKTANT:	Inż. Zbigniew Stemszczyk specjalność: konstrukcyjno - budowlana nr ewid. 50189/Lw		
SPRAWDZAJĄCY:	mgr inż. Eugeniusz Włda specjalność: konstrukcyjna nr upr. 253175/P-W		
ASISTENT:	mgr inż. M. Kaczmarek		
ASISTENT:	Inż. P. Buz		
			STR.